

Dr. Hauschka



Culture Cosmétique

Cosmétique

Kosmein : ordonner, orner.

Yeux, lèvres, joues, main, pied.

Application et soin.

Rythme. Beauté. Culture.

Culture

Cultura : travail, formation.

Nature – ensemencement,
entretien, floraison.

Etudier, savoir, composer.

Rythme. Soins. Cosmétique.

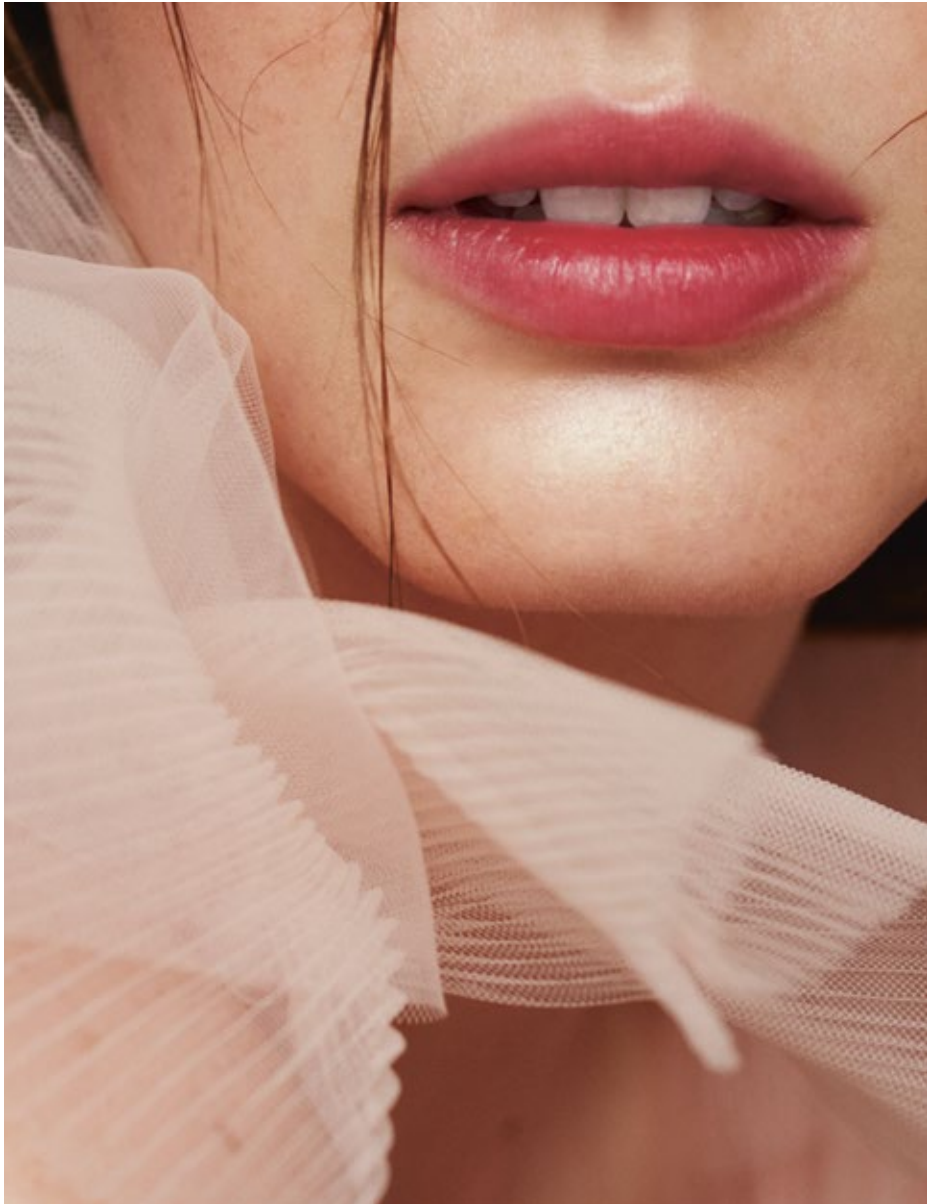
Culture

36	Cosmos
52	Le Soin du Visage
54	Les protocoles de soin du visage
58	Nettoyer
60	Stimuler
61	Le Soin de Jour
64	Teinter
65	Couvrir
66	Le Soin des Yeux
68	Le Soin de Nuit
68	Les Cures
71	Les Soins intensifs
71	Les Masques
75	Le Soin des Lèvres
77	Les Soins Régénérants
85	Le Maquillage
86	Le Teint
90	Les Yeux
95	Les Lèvres
98	Le Soin du Corps
100	La Douche
100	Le Bain
104	Le Soin des Cheveux
106	Les Déodorants
107	Les Laits
110	La Poudre
111	Les Huiles de Soins
114	Le Soin des Mains
116	Le Soin des Pieds
119	Les Soins Spécifiques
120	La Peau
122	Les Lèvres
122	Les Dents
125	Les Soins en institut
	Cosmétique

No. 7



Rose de Damas (*Rosa damascena*)



Rouge à Lèvres 01-18
Stick Eclat des Lèvres
Lait Crème pour le Corps Rose
Crème de Jour Légère à la Rose



Sauge (*Salvia officinalis*)



Poudre de Soie
Déodorant Sauge Menthe



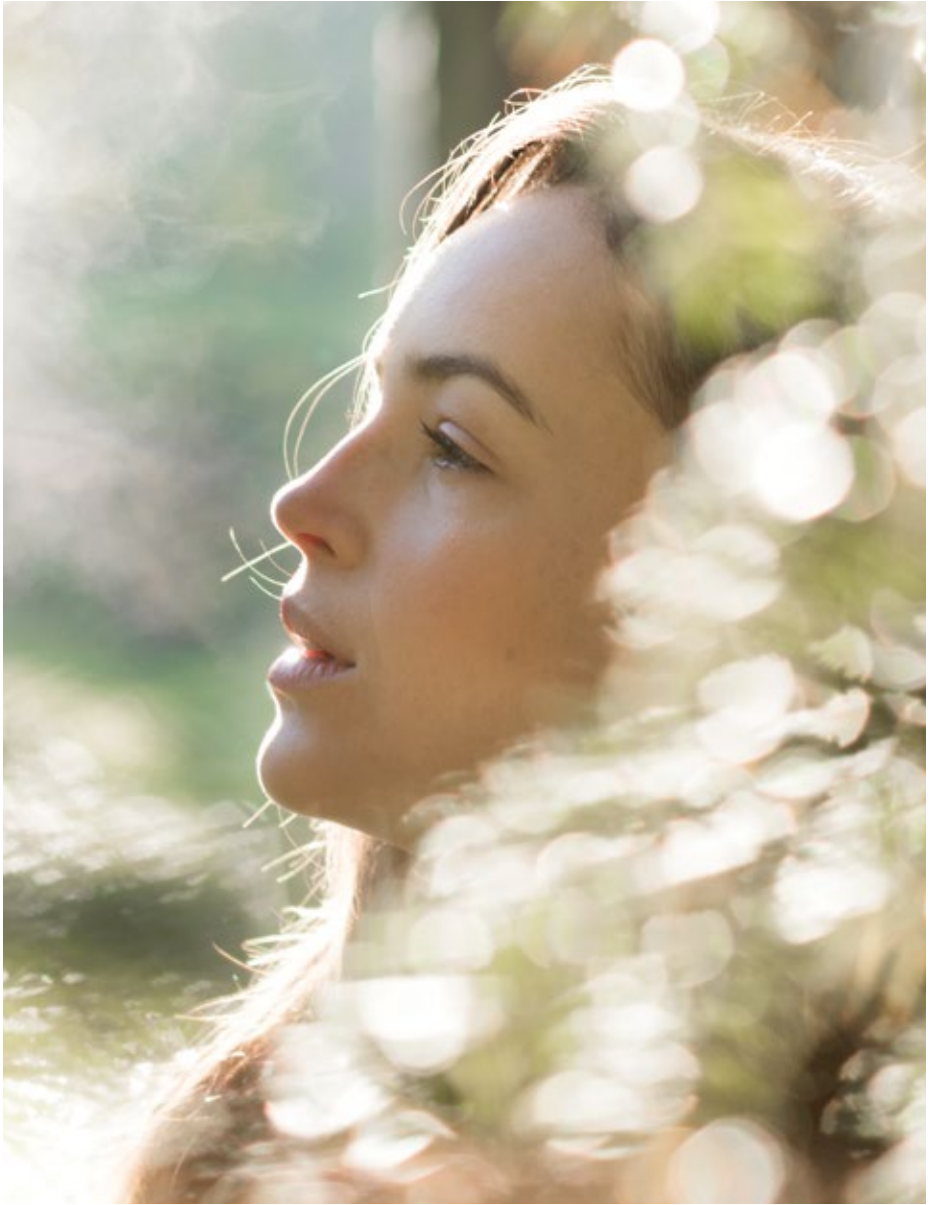
Bryophyllum (*Kalanchoe daigremontiana*)



Cure Intensive pour la Nuit
Sérum Régénérant Jour/Nuit



Prunelle (*Prunus spinosa*)



Huile de Soin Prunelle



Ricin (*Ricinus communis*)



Lotion Tonifiante pour les Jambes
Gloss 00-06



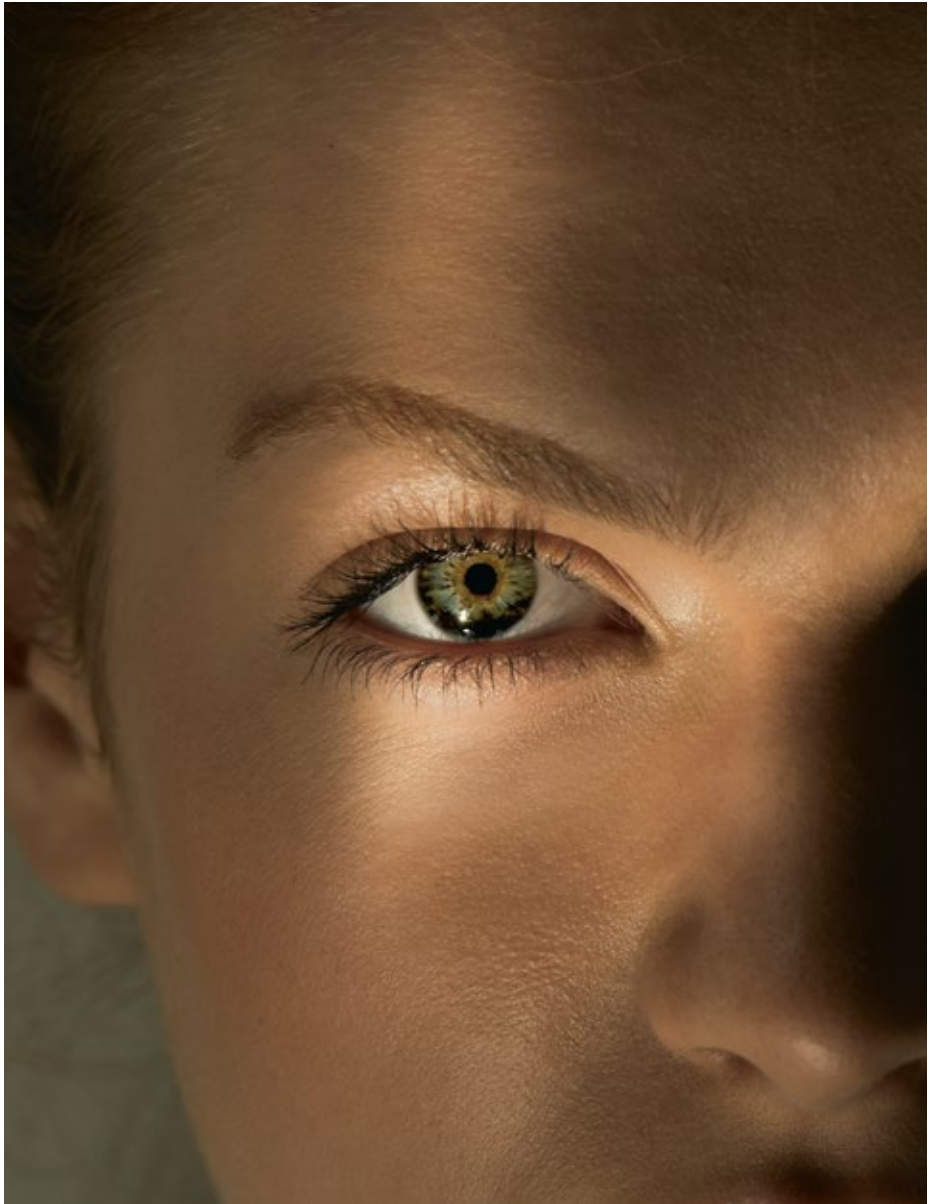
Trèfle Rouge (*Trifolium pratense*)



Crème Régénérante Cou & Décolleté
Crème de Jour Régénérante



Capucine (*Tropaeolum majus*)



Lotion Clarifiante
Masque Purifiant



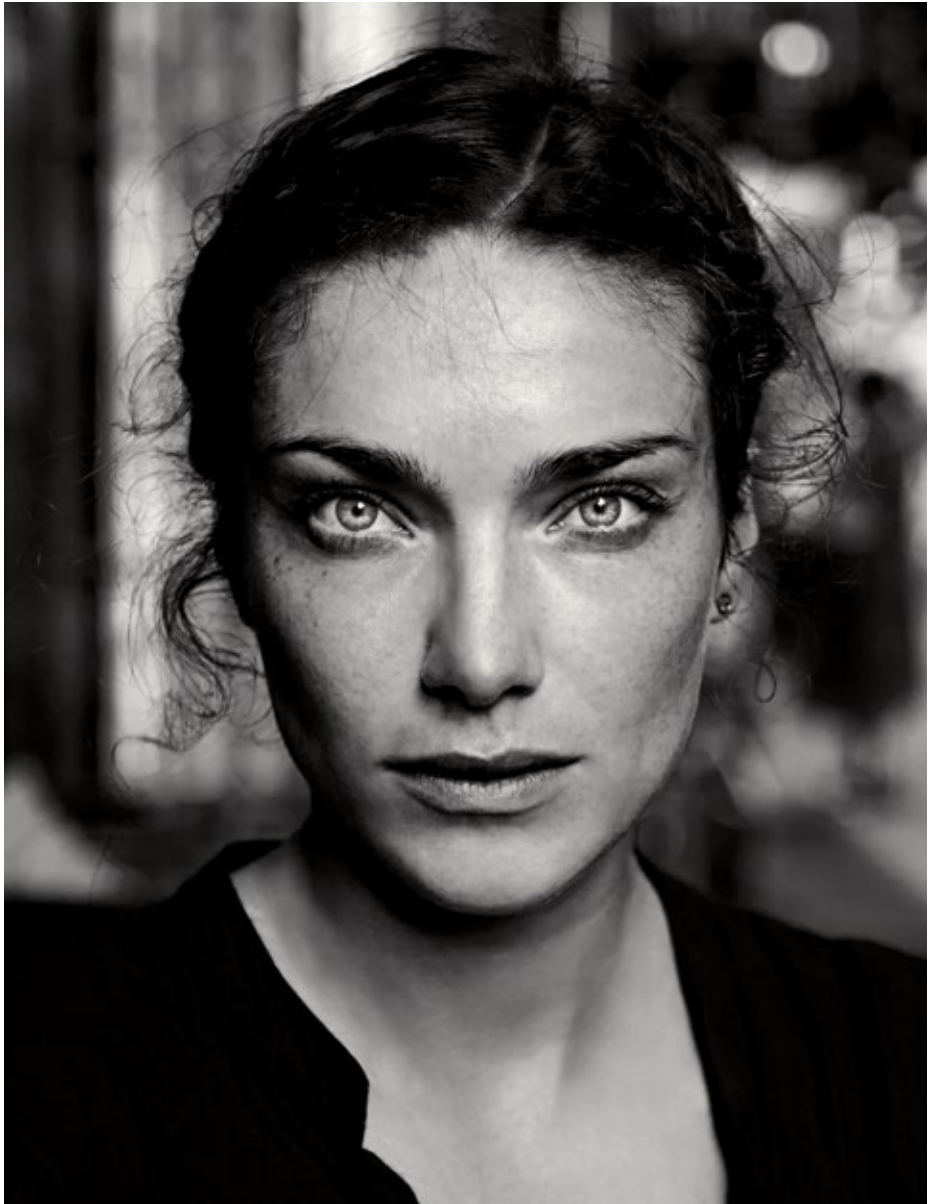
Marron d'Inde (*Aesculus hippocastanum*)



Lotion pour les Cheveux au Neem



Potentilla (*Potentilla erecta*)



Crème Potentilla ultra-apaisante



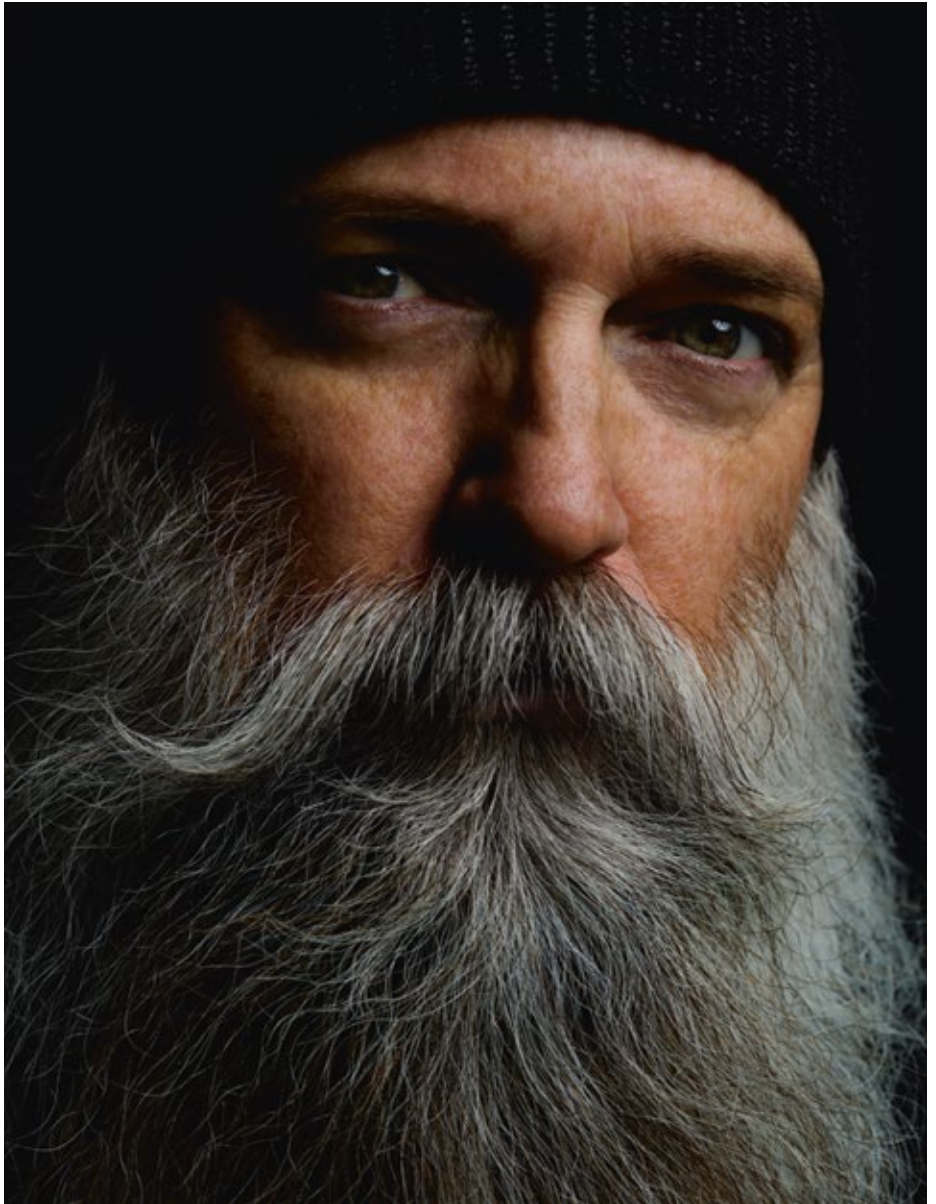
Pâquerette (*Bellis perennis*)



Bain de Vapeur pour le Visage
Cure Intensive Clarifiante (avant 25 ans)



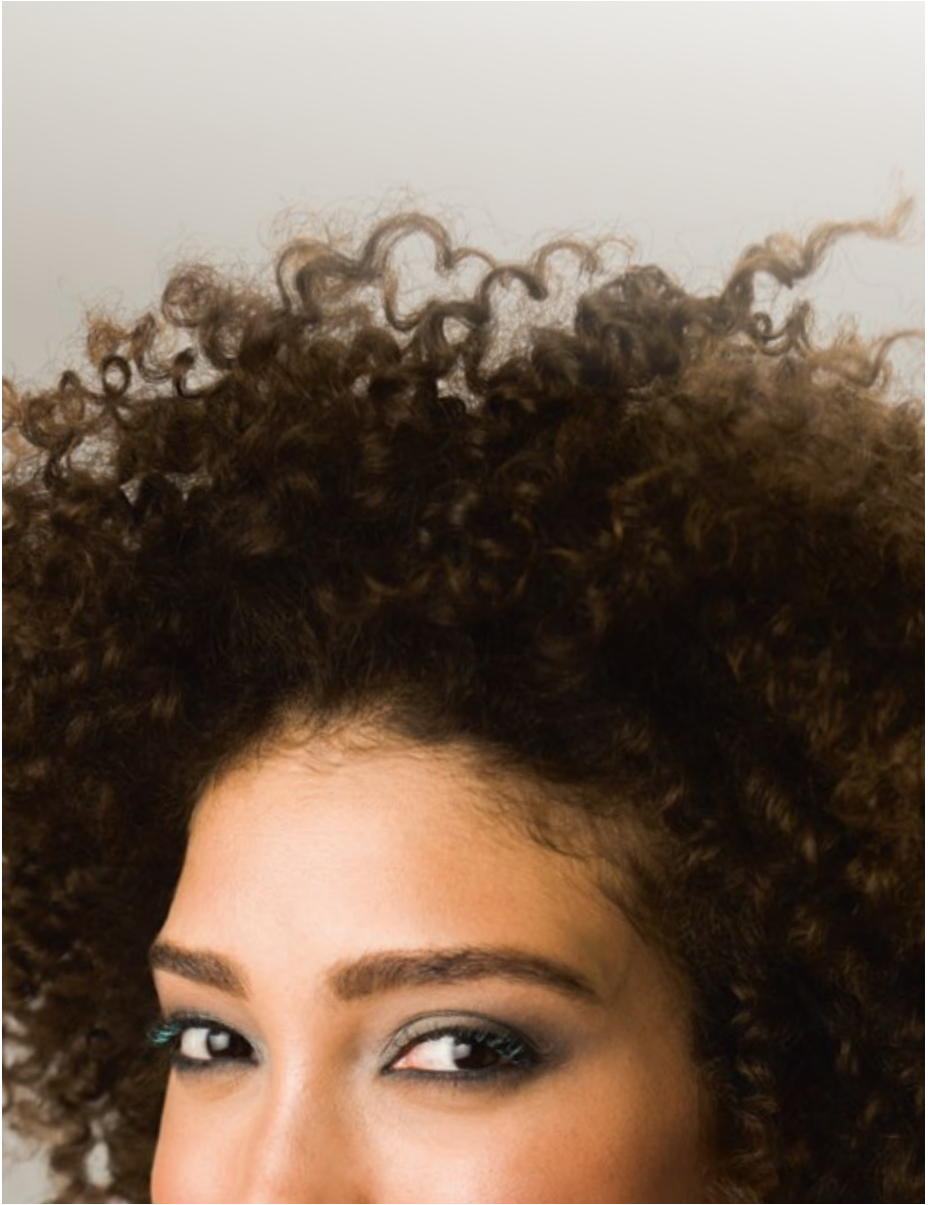
Euphrase (*Euphrasia officinalis*)



Lotion Fraîcheur pour les Yeux



Grenade (*Punica granatum*)



Fond de Teint 01-07



Citron (*Citrus limon*)



Lait pour le Corps Citron Citronnelle
Huile de Soins Citron Citronnelle



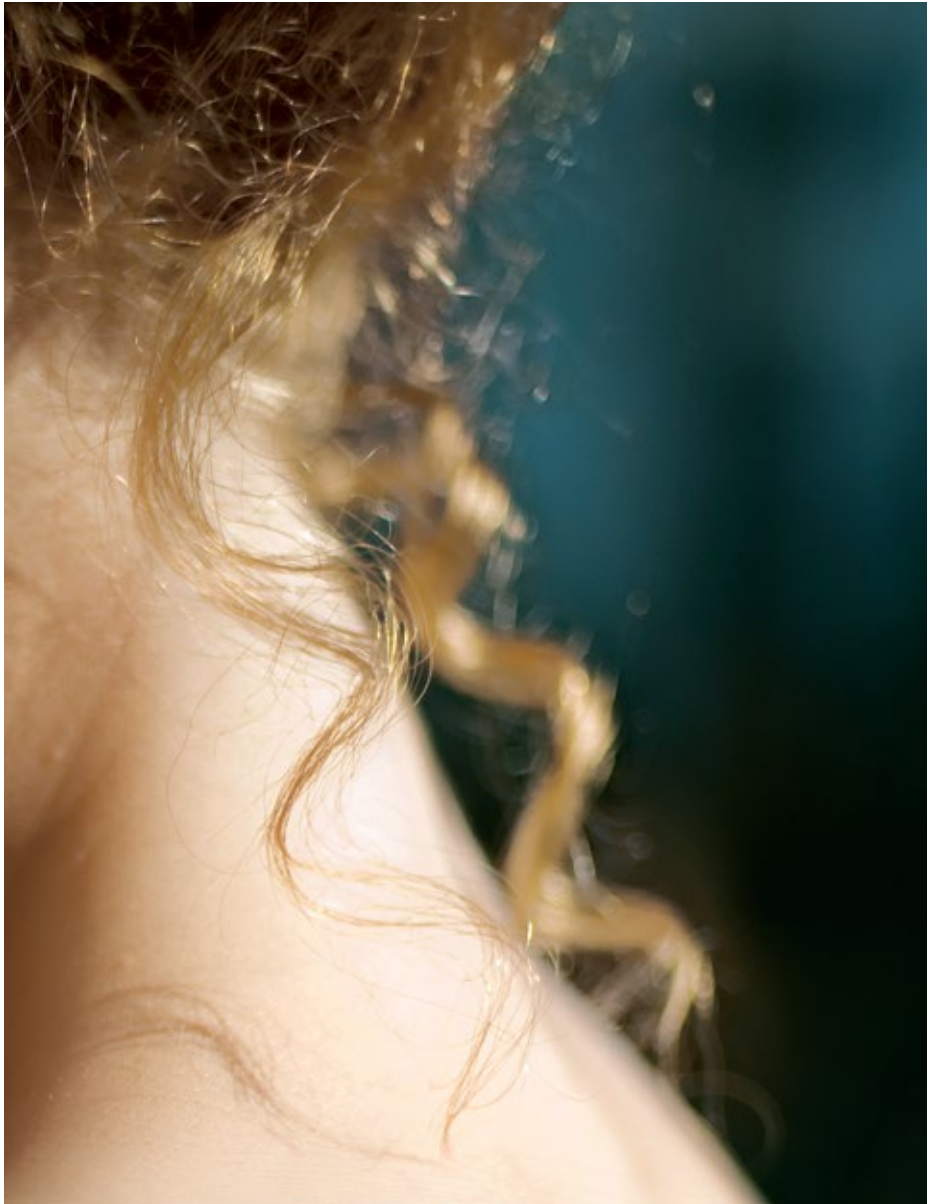
Pavot blanc (*Papaver somniferum*)



Crème pour le Visage à la Ficoïde à Cristaux



Hamamélis (*Hamamelis virginiana*)



Cure Intensive Jour/Nuit pour Peaux Sensibles
Masque Apaisant

Différent depuis toujours.
Le Cosmos Dr. Hauschka. Cosmétiques
100% naturels. Depuis 1967.

Nous restons des rebelles.

Selon vous, un soin de nuit doit-il être gras ? Le nôtre laisse la peau respirer. Les hommes ont-ils besoin de leur propre gamme de soins ? Nous ne tenons pas compte du genre mais de l'aspect cutané. Vous pensez qu'une cosmétique d'excellence ne peut être que le fruit d'un leader mondial de la beauté ? Notre cosmétique est créée en Allemagne par un fabricant de médicaments naturels. « Naturellement nous nous sommes sentis une âme de rebelles en développant cette cosmétique non conventionnelle », disait Elisabeth Sigmund à propos des débuts de Dr. Hauschka en 1967. Et aujourd'hui encore, nous pouvons dire que nous ne sommes pas ordinaires.

Notre seul savoir-faire, la Nature.

Des parfums, des colorants et des conservateurs synthétiques ? Nous n'en utilisons pas.

Des silicones, des PEG et des huiles minérales ? Nos tubes n'en veulent pas. La Cosmétique Dr. Hauschka contient uniquement des plantes médicinales, les meilleures substances de la Nature, ainsi que les résultats de notre recherche scientifique – et beaucoup, beaucoup de travail. En tant que cosmétique biologique d'origine 100% naturelle, nos produits sont tous certifiés selon le label NATRUE. Cependant nous dépassons souvent les préconisations de ce label de qualité international car nos propres critères sont encore plus stricts. Et pour cause, pour nous la cosmétique naturelle et biologique n'est pas une tendance branchée mais une tradition obstinée qui a déjà plus de 50 ans.

Hors des sentiers battus.

Notre peau se nourrit et se renouvelle par elle-même. La cosmétique peut et doit préserver cette fonction. Le concept Dr. Hauschka se veut nettoyant, tonifiant, nourrissant et respectueux du rythme naturel jour/nuit. Le soin de nuit non gras a une importance particulière à nos yeux. Lorsque nous entrons dans une phase de repos, le processus de régénération commence. La peau doit alors pouvoir respirer librement – ce qu'elle ne peut pas faire si elle est recouverte d'un épais film gras. Nous sommes les seuls à préconiser cela. Et c'est pourquoi nous vendons deux fois moins de crèmes que les autres.

Nous sommes extrêmement sélectifs.

On ne peut pas faire de bonne soupe avec des herbes flétries. Il en va de même pour une cosmétique naturelle et biologique d'excellence. C'est pourquoi nous choisissons nos matières premières avec grand soin. Elles poussent, lorsque c'est possible, selon le principe de biodynamie dans notre propre jardin de plantes médicinales ou dans notre ferme Demeter. Elles sont récoltées aux premières lueurs du jour afin que leur pleine force naturelle soit préservée. Ce que nous ne pouvons pas cultiver de nos mains provient soit de cueillettes sauvages dans le Jura souabe, soit de projets de cultures biologiques dans le monde entier. Ou bien encore de partenaires qui travaillent comme nous, de manière équitable et durable.

Nous gardons le rythme.

Le fondateur de notre société, Dr Rudolf Hauschka, aimait bien faire les choses à sa façon. Ainsi, il n'aimait pas le fait que l'alcool serve si souvent de conservateur pour les extraits de plantes. Il développa alors un procédé de conservation ayant recours aux rythmes de la Nature, procédé qui fait encore aujourd'hui partie de notre processus de fabrication. Aujourd'hui, les procédés d'extraction rythmiques font toujours partie de notre long procédé de fabrication. Nous exposons les substances naturelles à la chaleur et au froid, à l'obscurité et à la clarté, au repos et au mouvement. Les forces de la nature et l'efficacité de nos plantes médicinales sont garanties sans conservateurs chimiques de synthèse.

Nous composons des cosmétiques.

Pour créer une symphonie, il faut plus qu'une mélodie. C'est d'abord par l'orchestre et le jeu complexe de chaque instrument que la musique émane dans toute sa splendeur. Il en va de même avec chaque formule de produit Dr. Hauschka. En tant que fabricant de médicaments naturels, nous savons que chaque plante, chaque ingrédient naturel avec ses propriétés spécifiques contribue à ce que la composition globale du produit soit efficace et harmonieuse. Même si la fabrication rend les choses un peu plus complexes.

Votre beauté vient aussi de l'intérieur.

Un jour, Elisabeth Sigmund, notre co-fondatrice, a dit : « L'Être humain a besoin de deux beautés, une intérieure et une extérieure ». Et c'est ce que nous croyons vraiment : une personne qui prend soin d'elle avec des cosmétiques naturels et biologiques, qui fait attention à elle et qui est en équilibre intérieurement, rayonne aussi extérieurement. Nos produits de maquillage mettent en valeur la personnalité plus qu'ils ne la recouvrent. Ils éclairent et mettent en couleur tout en faisant transparaître la vitalité et la beauté individuelles.



Vous vous sentez différent-e en été et en hiver ?
Vous êtes parfois à fleur de peau ? Suivant les moments de votre vie, vous voudriez être considéré-e différemment ? Autant de raisons pour lesquelles nous développons des compositions efficaces qui soutiennent l'activité naturelle de votre peau. Voilà une caractéristique de Dr. Hauschka :

nous n'organisons pas nos soins visage suivant des types de peau ou des catégories (ex : soin pour homme ou pour femme), mais suivant des aspects variables. Vous trouverez donc forcément le soin adapté à votre aspect de peau.

Le Soin du Visage

Le Soin du Visage Dr. Hauschka vous accompagne chaque jour, 24h/24, et tient compte du fait que votre peau fonctionne différemment le jour et la nuit. Le jour, au contact du monde, elle joue un rôle de barrière et de protection. La nuit, elle dirige sa force vers l'intérieur pour pouvoir se renouveler. C'est ce rythme que Dr. Hauschka soutient par son concept exclusif de soin pour le visage.

Protocole de Soin du Visage

Le matin, la peau une fois nettoyée et stimulée, a besoin d'un soin de jour qui la protège des influences environnementales, du vent et des intempéries. La nuit, en revanche, elle apprécie un soin non-gras qui lui permet de respirer à fond, de se reconstruire et de se régénérer.

Les produits de soin intensif complètent le programme de soin et offrent un petit moment de répit à votre peau.

Obtenez des conseils de soin personnalisés auprès de votre Point de Vente ou de votre Esthéticienne Dr. Hauschka.

Soin de jour quotidien

Aspect de peau	Nettoyer 1	Stimuler 2	Protéger 3	Cures Intensives en spray et en ampoule pour 28 jours*
Peau normale	› Crème Purifiante pour le Visage	› Lotion Tonifiante	› Crème de Jour au Coing › Crème Fluide Contour des Yeux › Baume Contour des Yeux	
Peau sèche et déshydratée	› Crème Purifiante pour le Visage	› Lotion Tonifiante	› Crème de Jour Fluide › Crème de Jour à la Rose › Crème Fluide Contour des Yeux › Baume Contour des Yeux*	
Peau sensible	› Lait Démaquillant et Nettoyant	› Lotion Tonifiante	› Crème de Jour Légère à la Rose › Crème de Jour à la Rose › Crème Fluide Contour des Yeux › Baume Contour des Yeux	› Cure Intensive Jour/Nuit pour Peaux Sensibles › Cure Intensive pour Peaux Réactives
Peau mixte sensible	› Crème Purifiante pour le Visage	› Lotion Clarifiante	› Crème de Jour à la Mélisse › Crème Fluide Contour des Yeux › Baume Contour des Yeux	› Cure Intensive Jour/Nuit pour Peaux Sensibles › Cure Intensive pour Peaux Réactives
Peau mixte	› Crème Purifiante pour le Visage	› Lotion Clarifiante	› Crème de Jour Fluide & Huile Équilibrante pour le Visage mélangées › Crème Fluide Contour des Yeux › Baume Contour des Yeux	› Cure Intensive Clarifiante (avant 25 ans) › Cure Intensive Clarifiante (à partir de 25 ans)
Peau grasse impure	› Crème Purifiante pour le Visage	› Lotion Clarifiante	› Huile Équilibrante pour le Visage › Crème Fluide Contour des Yeux › Baume Contour des Yeux	› Cure Intensive Clarifiante (avant 25 ans) › Cure Intensive Clarifiante (à partir de 25 ans)
Peau mature	› Crème Purifiante pour le Visage	› Lotion Tonifiante › Sérum Régénérant Jour/Nuit	› Crème de Jour Régénérante › Crème de Jour Régénérante Eclat du Teint › Crème Régénérante Cou et Décolleté › Crème Régénérante Contour des Yeux	› Cure Intensive Régénérante › Cure Intensive Rééquilibrante

*Pour normaliser et activer les fonctions cutanées. (3 à 6 fois/an). Les peaux réactives évitent l'étape 2 pendant une courte période.

Soin de nuit quotidien

Aspect de peau	Nettoyer 1	Stimuler 2	Soin Revitalisant 3	Cures Intensives en spray et en ampoule pour 28 jours*
Peau normale	› Démaquillant pour les Yeux › Lait Démaquillant et Nettoyant › Crème Purifiante pour le Visage	› Lotion Tonifiante	› Sérum Tonifiant Nuit	› Cure Intensive pour la Nuit
Peau sèche et déshydratée	› Démaquillant pour les Yeux › Lait Démaquillant et Nettoyant › Crème Purifiante pour le Visage	› Lotion Tonifiante	› Sérum Tonifiant Nuit	› Cure Intensive pour la Nuit
Peau sensible	› Démaquillant pour les Yeux › Lait Démaquillant et Nettoyant	› Lotion Tonifiante	› Sérum Tonifiant Nuit	› Cure Intensive Jour/Nuit pour Peaux Sensibles › Cure Intensive pour Peaux Réactives

*Pour normaliser et activer les fonctions cutanées. (3 à 6 fois/an). Les peaux réactives évitent les étapes 2 et 3 pendant une courte période.

Soin de nuit quotidien


Aspect de peau	Nettoyer 1	Stimuler 2	Soin Revitalisant 3	Cures Intensives en spray et en ampoule pour 28 jours*
Peau mixte sensible	<ul style="list-style-type: none"> › Démaquillant pour les Yeux › Lait Démaquillant et Nettoyant › Crème Purifiante pour le Visage 	<ul style="list-style-type: none"> › Lotion Clarifiante 	<ul style="list-style-type: none"> › Sérum Tonifiant Nuit 	<ul style="list-style-type: none"> › Cure Intensive Jour/Nuit pour Peaux Sensibles › Cure Intensive pour Peaux Réactives
Peau mixte	<ul style="list-style-type: none"> › Démaquillant pour les Yeux › Lait Démaquillant et Nettoyant › Crème Purifiante pour le Visage 	<ul style="list-style-type: none"> › Lotion Clarifiante 	<ul style="list-style-type: none"> › Sérum Tonifiant Nuit 	<ul style="list-style-type: none"> › Cure Intensive pour la Nuit › Cure Intensive Clarifiante (avant 25 ans) › Cure Intensive Clarifiante (à partir de 25 ans)*
Peau grasse impure	<ul style="list-style-type: none"> › Démaquillant pour les Yeux › Lait Démaquillant et Nettoyant › Crème Purifiante pour le Visage 	<ul style="list-style-type: none"> › Lotion Clarifiante 	<ul style="list-style-type: none"> › Sérum Tonifiant Nuit 	<ul style="list-style-type: none"> › Cure Intensive pour la Nuit › Cure Intensive Clarifiante (avant 25 ans) › Cure Intensive Clarifiante (à partir de 25 ans)*
Peau mature	<ul style="list-style-type: none"> › Démaquillant pour les Yeux › Lait Démaquillant et Nettoyant › Crème Purifiante pour le Visage 	<ul style="list-style-type: none"> › Lotion Tonifiante 	<ul style="list-style-type: none"> › Sérum Régénérateur Jour/Nuit 	<ul style="list-style-type: none"> › Cure Intensive pour la Nuit › Cure Intensive Régénérante › Cure Intensive Rééquilibrante

*Pour normaliser et activer les fonctions cutanées. (3 à 6 fois/an). Les peaux réactives évitent les étapes 2 et 3 pendant une courte période.

Soin intensif – Votre soin coup de pouce*

Aspect de peau	Nettoyage en profondeur 1	Soin intensif 2
Peau normale	<ul style="list-style-type: none"> › Bain de Vapeur pour le Visage › Masque Purifiant 	<ul style="list-style-type: none"> › Lotion Fraîcheur pour les Yeux › Masque Revitalisant › Masque Restructurant
Peau sèche et déshydratée	<ul style="list-style-type: none"> › Bain de Vapeur pour le Visage › Masque Purifiant 	<ul style="list-style-type: none"> › Lotion Fraîcheur pour les Yeux › Masque Revitalisant › Masque Restructurant › Crème Masque Nourrissant
Peau sensible	<ul style="list-style-type: none"> › Bain de Vapeur pour le Visage › Masque Purifiant 	<ul style="list-style-type: none"> › Lotion Fraîcheur pour les Yeux › Masque Apaisant › Masque Revitalisant › Crème Masque Nourrissant
Peau mixte sensible	<ul style="list-style-type: none"> › Bain de Vapeur pour le Visage › Masque Purifiant 	<ul style="list-style-type: none"> › Lotion Fraîcheur pour les Yeux › Masque Apaisant › Masque Revitalisant
Peau mixte	<ul style="list-style-type: none"> › Bain de Vapeur pour le Visage › Masque Purifiant 	<ul style="list-style-type: none"> › Lotion Fraîcheur pour les Yeux › Masque Revitalisant
Peau grasse impure	<ul style="list-style-type: none"> › Bain de Vapeur pour le Visage › Masque Purifiant 	<ul style="list-style-type: none"> › Lotion Fraîcheur pour les Yeux › Masque Revitalisant
Peau mature	<ul style="list-style-type: none"> › Bain de Vapeur pour le Visage › Masque Purifiant 	<ul style="list-style-type: none"> › Lotion Fraîcheur pour les Yeux › Masque Restructurant › Masque Revitalisant › Masque Apaisant › Crème Masque Nourrissant

*Soin intensif – votre supplément de soin. 1 à 2 fois par semaine.



Déterminez ici votre
aspect de peau :
www.drhauschka.com

Les aspects de peau et leurs caractéristiques

Peau normale

Peau fraîche, veloutée, teint rose, fermeté, finesse du grain, non sensible, zone T à peine grasse, absence de marques

Peau sèche, déshydratée

Pores fins, manque de sébum et d'hydratation, formation de ridules précoces, sensation de tiraillements, plutôt pâle

Peau sensible

Rougeurs, taches, aspect parchemin, avec éventuellement rougeurs permanentes au niveau des joues et du nez (veinules apparentes), démangeaisons, desquamation

Peau mixte sensible

Sensible, rougeurs, zone T grasse, pores dilatés, éventuellement impuretés, sécheresse au niveau des joues

Peau mixte

Zone T impure, pores dilatés, re-graisse rapidement, sécheresse au niveau des joues

Peau grasse impure

Pores dilatés, re-graisse rapidement, impuretés

Peau mature

Perte d'élasticité de la peau, formation de ridules, sécheresse marquée, éventuellement rougeurs permanentes au niveau des joues et du nez (veinules apparentes), aspect parchemin, taches pigmentaires (dues à la ménopause, taches de vieillesse)



Démaquillant pour les Yeux

Composition bi-phasée, démaquille en douceur et profondeur, élimine même le maquillage waterproof

Aspect de peau

Pour tous les aspects de peau.

Pour la peau sensible du contour de l'œil.

Le Démaquillant pour les Yeux démaquille efficacement et en douceur la peau fragile du contour de l'œil – élimine même le maquillage waterproof. Il protège également la zone oculaire grâce à ses huiles légères et rapidement absorbées et la laisse propre, souple et douce. Sa composition à base d'eau de rose et d'extraits de plantes médicinales, comme l'euphrase et le fenouil, harmonise et apaise la peau sensible et délicate du contour de l'œil. Les huiles de sésame et de tournesol préservent le manteau hydrolipidique naturel du contour de l'œil et lui apportent une sensation d'apaisement et de légèreté. Les cils et les sourcils sont également protégés. Le mélange des deux phases permet d'éliminer efficacement le maquillage tant hydrosoluble que waterproof.



Lait Démaquillant et Nettoyant

émulsion douce, préserve le manteau protecteur de la peau, nettoie et démaquille

Aspect de peau

Peaux normales, sèches ou sensibles. Convient à tous les aspects de peau pour le démaquillage.

Le Lait Démaquillant et Nettoyant ôte en douceur le maquillage et les impuretés tout en prenant soin de la peau quel que soit l'aspect cutané. Sa composition à base d'anthyllide, d'huiles de jojoba et d'amande douce maintient le film hydrolipidique naturel de la peau. Pour les peaux sensibles, il peut également être employé comme soin nettoyant et protecteur, matin et soir.



Crème Purifiante pour le Visage

nettoyant vivifiant, éclaircit le teint et affine le grain de peau en douceur

Aspect de peau

Tous les aspects de peau.

La Crème Purifiante pour le Visage donne à la peau une sensation de fraîcheur et de pureté. Soin nettoyant quotidien doux convenant à tous les aspects de peau, elle peut être utilisée matin et soir. Elle maintient le film hydrolipidique naturel de la peau tout en la préparant aux soins complémentaires. Sa composition à base de calendula, de camomille, de millepertuis, d'anthyllide et d'amande revitalise en douceur et clarifie le teint. Les pores de la peau sont affinés.



Lotion Tonifiante

lotion vivifiante pour le visage,
fortifie la peau

Aspect de peau

Peaux normales, sèches et sensibles
ou ayant besoin de se régénérer.

La Lotion Tonifiante stimule en douceur la capacité de la peau à se régénérer et procure un teint frais et éclatant. Elle est le soin fortifiant quotidien des peaux normales, sèches et sensibles et des peaux ayant besoin de se régénérer. Sa composition à base de plantes médicinales comme l'hamamélis et l'anthyllide soutient le métabolisme cutané et laisse une sensation de peau rafraîchie et vivifiée. Les processus d'hydratation de la peau sont régulés, ses capacités d'autorégénération soutenues.



Lotion Clarifiante

lotion équilibrante pour le visage,
purifie le teint

Aspect de peau

Peaux impures, grasses à pores dilatés ou mixtes.

La Lotion Clarifiante stimule en douceur la capacité de la peau à se régénérer et procure un teint frais et éclatant. Elle est le soin stimulant quotidien des peaux impures, grasses ou à pores dilatés. Sa composition à base d'anthyllide, de calendula et de capucine régule la production excessive de sébum, équilibre les zones sujettes aux inflammations. Les processus d'hydratation sont régulés, les capacités d'autorégénération de la peau soutenues.



Huile Équilibrante pour le Visage

soin de jour régulateur,
harmonise les peaux grasses

Aspect de peau
Peaux grasses et impures.

L'Huile Équilibrante pour le Visage transmet un message clair à la peau. Elle lui donne l'impulsion de produire moins de sébum par elle-même. Appliquée quotidiennement, elle révèle la beauté naturelle de la peau. Sa composition à base de carotte, d'huile d'amande douce, de calendula et de neem soigne et régule la peau tout en contribuant à faire régresser les impuretés. Ses précieuses huiles végétales aident la peau à normaliser sa production de sébum tout en resserrant les pores. L'Huile Équilibrante pour le Visage est un soin de jour quotidien adapté aux peaux grasses et impures. Pour la peau mixte, créez votre soin de jour idéal en mélangeant quelques gouttes d'Huile Équilibrante pour le Visage à la Crème de Jour Fluide.



Crème de Jour Fluide

soin revitalisant pour le visage,
vivifie la peau déshydratée

Aspect de peau
Peaux normales, pâles,
sèches et déshydratées.

La Crème de Jour Fluide procure un teint éclatant. Cette émulsion légère à base d'huiles et d'extraits végétaux précieux stimule les processus naturels de production de sébum et d'hydratation de la peau, en lui donnant un aspect bonne mine. La Crème de Jour Fluide est le soin de jour idéal des peaux sèches. Grâce à elle, même les peaux pâles et ternes sont revitalisées. Sa composition à base de plantes médicinales comme l'anthyllide, l'hamamélis et la carotte, rafraîchit et vivifie la peau. Ses extraits de plantes médicinales et huiles végétales équilibrent le film hydrolipidique.



Crème de Jour à la Mélisse

soin matifiant pour le visage,
équilibre les peaux mixtes

Aspect de peau

Peaux mixtes et sensibles.

La Crème de Jour à la Mélisse apaise la peau et l'aide à retrouver son équilibre naturel. La mélisse joue un rôle central, structurant, en donnant à la peau une impulsion lui permettant de retrouver son équilibre. Les zones grasses redeviennent mates et s'affinent, tandis que les zones sèches s'hydratent durablement. La Crème de Jour à la Mélisse est le soin des peaux mixtes et sensibles, sujettes au dessèchement, aux brillances et aux rougeurs. L'amidon de tapioca inclus dans sa composition matifie et unifie le teint. Les plantes médicinales qu'elle contient comme la mélisse, la pâquerette, l'anthyllide, l'hamamélis et la carotte, apaisent et équilibrent les peaux nerveuses.



Crème de Jour au Coing

soin rafraîchissant pour le visage,
protège au quotidien

Aspect de peau

Peaux normales.

La Crème de Jour au Coing possède des propriétés rafraîchissantes et protectrices. Elle protège la peau des agressions extérieures et équilibre son taux d'hydratation. Pour les peaux normales et sans problème particulier, la Crème de Jour au Coing offre un soin quotidien apprécié. La cire de coing, à la fois perméable et protectrice, dépose sur la peau un léger film de protection qui maintient une bonne hydratation. La composition à base de coing, de jojoba, d'abricot et d'avocat fortifie la peau. Les huiles fines ainsi que les cires et essences provenant de plantes médicinales créent la composition naturellement équilibrée de la Crème de Jour au Coing.



Crème de Jour Légère à la Rose

soin harmonisant,
enveloppe le visage de douceur

Aspect de peau

Peaux normales, sensibles, sèches et
sujettes aux inflammations.

La Crème de Jour Légère à la Rose protège la peau des agressions extérieures et procure un teint harmonieux et délicat. Elle est la compagne idéale des peaux normales, sensibles, sèches et sujettes aux irritations. Sa composition à base de plantes médicinales comme la rose, la guimauve et l'anthyllide renforce et stimule les fonctions de la peau. L'eau précieuse de rose, la cire de rose et les extraits de rose harmonisent et revitalisent l'épiderme. L'avocat, la racine de guimauve ainsi que les huiles de sésame et d'amande douce l'aident à maintenir son hydratation. Le pouvoir stimulant de la rose se ressent agréablement.



Crème de Jour à la Rose

soin riche et nourrissant pour le visage,
procure une enveloppe protectrice

Aspect de peau

Peaux sèches et sensibles,
réactives ou matures.

La Crème de Jour à la Rose est un soin classique de la Cosmétique Dr. Hauschka. Elle renferme toutes les facettes de la rose. Protectrice et nourrissante, elle soigne les peaux sèches, matures, sensibles ainsi que les peaux réactives, sujettes aux rougeurs diffuses ou fragilisées au niveau des pommettes. Ses extraits précieux de pétales de rose et de baies de cynorrhodon harmonisent la peau et renforcent sa structure. Le beurre de karité, la cire de rose et l'huile d'avocat protègent du dessèchement. Sa composition à base de plantes médicinales comme la rose, la guimauve et le millepertuis renforce la peau et stimule ses propres forces. La Crème de Jour à la Rose, aux vertus harmonisantes, équilibre la production de sébum et le taux d'hydratation de la peau.



Émulsion Teintée

à mélanger avec le soin de jour
selon la nuance souhaitée

Aspect de peau

Tous les aspects de peau.

L'Émulsion Teintée s'utilise en association avec tous les soins de jour Dr. Hauschka. Elle illumine le teint et met en valeur la carnation de chacun. Sa composition à base d'hamamélis, d'huile d'olive, de cire d'abeille et de pigments de couleurs prend soin de la peau et atténue en même temps les pigmentations irrégulières.



Crème de Jour Teintée

soin nourrissant pour le visage,
légèrement teinté

Aspect de peau

Peaux normales, sèches, sensibles,
sujettes aux rougeurs ou matures.

La Crème de Jour Teintée est un soin nourrissant qui permet à la peau de rayonner délicatement sous un hâle frais et naturel. Sa composition à base d'huiles végétales précieuses d'avocat et d'amande douce, de cires protectrices de rose et d'abeille ainsi que de pépins de coing préserve durablement l'épiderme du dessèchement. Elle équilibre le film hydrolipidique de la peau et stimule sa capacité naturelle d'hydratation. La Crème de Jour Teintée convient aussi bien aux peaux sèches et sensibles qu'aux peaux matures ou sujettes aux rougeurs. Elle unifie le teint en se fondant harmonieusement avec l'incarnat individuel. Grâce à ses extraits de plantes médicinales, comme la rose, le coing ou le millepertuis, associés à l'eau de rose précieuse et à l'anthyllide harmonisantes, elle renforce la peau en stimulant ses forces d'autocorrection.



Stick Correcteur

clarifie,
assainit et couvre

Aspect de peau

Pour tous les aspects de peau
présentant des impuretés.

Décliné en 3 nuances, le Stick Correcteur couvre et atténue les imperfections et convient à tous les aspects de peau. Sa composition associant les huiles d'arbre à thé et de manuka à la fécule de tapioca régule et matifie le teint. Le Stick Correcteur allie les forces traitantes des extraits de plantes médicinales, comme l'anthyllide et le calendula, aux propriétés hydratantes des huiles précieuses et des cires. Il réduit les impuretés sans dessécher la peau.

01 naturel

02 beige

03 sable



Lotion Fraîcheur pour les Yeux

disques de coton revitalisants,
tonifie le contour de l'œil

Aspect de peau

Tous les aspects de peau.

La Lotion Fraîcheur pour les Yeux a été élaborée pour tous les aspects de peau et soulage les yeux fatigués. Conçue pour répondre de manière optimale aux besoins spécifiques de la zone sensible du contour de l'œil. Sa composition à base d'euphrase, de fenouil, de camomille et de the noir revitalise le contour de l'œil en lui apportant une sensation de fraîcheur. La Lotion Fraîcheur pour les Yeux apaise les yeux fatigués ou sur-sollicités, ayant tendance à former des poches ou qui démangent, et soulage les paupières gonflées. Convient aux porteurs de lunettes ou de lentilles de contact ainsi qu'à celles et ceux qui sont sensibles au pollen ou encore qui travaillent quotidiennement sur écran.



Crème Fluide Contour des Yeux

soin hydratant léger,
prévient l'apparition des ridules

Aspect de peau
Tous les aspects de peau.

La Crème Fluide Contour des Yeux rend la peau du contour de l'œil particulièrement souple et douce. Cette préparation lisse, riche et hydratante complète le soin de jour et convient à tous les aspects cutanés. La peau fragile du contour de l'œil est particulièrement sensible et a tendance à former des ridules dues au dessèchement. Elle est plus fine que toutes les autres parties de la peau car elle ne possède pratiquement pas de tissu adipeux sous-cutané. Cette composition à base d'eau de rose, d'ananas, de guimauve et de calendula procure un effet rafraîchissant, hydratant et apaisant. Des huiles végétales d'avocat, de noix de macadamia et d'argousier aux vertus nourrissantes protègent la zone délicate du contour de l'œil, lissent et reposent la peau.



Baume Contour des Yeux

soin nourrissant et lissant,
protège la zone délicate du contour de l'œil

Aspect de peau
Tous les aspects de peau.

Le Baume Contour des Yeux prend soin de la zone du contour de l'œil et convient à tous les aspects de peau. L'épiderme délicat et fin du contour de l'œil est particulièrement sensible et sujet au dessèchement et à la formation de ridules. La composition à base de carotte, d'anthyllide, de neem, de cire d'abeille, de beurre de cacao, de soie et d'huile de noyau d'abricot du Baume Contour des Yeux renforce et lisse la zone sensible du contour de l'œil, tout en la protégeant des agressions extérieures.



Sérum Tonifiant Nuit

soin revitalisant pour le visage soutient
le rythme de la peau pendant la nuit

Aspect de peau
Tous les aspects de peau.

Le programme de soin de nuit non-gras Dr. Hauschka permet à la peau de respirer librement tout en stimulant ses processus naturels de renouvellement cellulaire. Le Sérum Tonifiant Nuit est un soin essentiel quotidien. Il aide la peau à se revitaliser et à retrouver son équilibre naturel. Sa composition merveilleusement parfumée à base de fleur de pommier et de pomme la soutient dans ses rythmes de régénération nocturne. Grâce à l'extrait d'hamamélis, le Sérum Tonifiant Nuit fortifie tous les aspects de peau. Résultat : une peau ressourcée, un teint rayonnant de fraîcheur dès le réveil.



Cure Intensive pour la Nuit

ampoules revitalisantes et équilibrantes,
soutiennent le cycle de 28 jours de la peau

Aspect de peau
Tous les aspects de peau.

Le programme de soin de nuit non-gras Dr. Hauschka permet à la peau de respirer librement tout en stimulant ses processus naturels de renouvellement cellulaire. La Cure Intensive pour la Nuit donne l'impulsion nécessaire à la peau pour normaliser ses fonctions cutanées et stimuler ses forces de régénération. La peau sèche apprend à fabriquer et à maintenir son film hydrolipidique. La peau sensible est renforcée. La peau impure régule sa production de sébum, son grain est affiné. La composition à base d'extraits de plantes médicinales rythmés, comme l'hamamélis et le lys blanc, et d'argent favorise la régénération pendant la nuit et stimule le métabolisme. Le cycle de renouvellement cellulaire est de 28 jours. Pour accompagner ce rythme de régénération, la Cure Intensive pour la Nuit s'applique quotidiennement sur une période de 28 jours, à la place du soin fortifiant habituel.



Cure Intensive Jour/Nuit pour Peaux Sensibles

ampoules apaisantes,
contribuent à atténuer la tendance aux rougeurs

Aspect de peau
Peaux sensibles.

Le programme de soin de nuit non-gras Dr. Hauschka permet à la peau de respirer librement tout en stimulant ses processus naturels de renouvellement cellulaire. La Cure Intensive pour la Nuit donne l'impulsion nécessaire à la peau pour normaliser ses fonctions cutanées et stimuler ses forces de régénération. La composition à base d'extraits de plantes médicinales rythmés, comme la bourrache, ainsi que de perle, de malachite et d'écorce de chêne renforce la peau sujette aux rougeurs et à la couperose et soutient le cycle naturel de régénération de la peau. Grâce aux plantes médicinales et aux minéraux qu'elle contient, elle désengorge et prévient l'apparition de petits vaisseaux dilatés. Le cycle de renouvellement cellulaire est de 28 jours. Pour accompagner ce rythme de régénération, la Cure Intensive Jour/Nuit pour Peaux Sensibles s'applique quotidiennement sur une période de 28 jours, à la place du soin fortifiant habituel. Elle peut également contribuer à apaiser la peau en cas de rougeurs ou de gonflements dus à l'épilation, une intolérance ou une surexposition au soleil.



Cure Intensive Clarifiante (avant 25 ans)

spray harmonisant pour le visage,
aide la peau impure des adolescents

Aspect de peau
Peaux juvéniles, impures.

Les Cures Intensives, avec leurs trésors sélectionnés de la Nature sous forme rythmée, complètent le soin quotidien. Elles soutiennent la peau quand celle-ci a perdu son équilibre et réclame une impulsion complémentaire. Si pendant la puberté, la peau est sujette aux boutons et aux inflammations, la Cure Intensive Clarifiante (avant 25 ans) la soigne efficacement. À base de pierre semi-précieuse, de rhodochrosite, d'argent, de pâquerette, de capucine, de saumure thermale naturelle et d'eau d'hamamélis, elle accélère la cicatrisation des impuretés et harmonise la peau. Le cycle de renouvellement cellulaire est de 28 jours. Pour accompagner ce rythme de régénération, la Cure Intensive s'utilise sur une période de 28 jours.



Cure Intensive Clarifiante (à partir de 25 ans)

spray harmonisant pour le visage,
aide la peau impure des adultes

Aspect de peau
Peaux adultes, impures.

Les Cures Intensives, avec leurs trésors sélectionnés de la Nature sous forme rythmée, complètent le soin quotidien. Elles soutiennent la peau quand celle-ci a perdu son équilibre et réclame une impulsion complémentaire. Pour la peau impure adulte, avec tendance aux inflammations, la Cure Intensive Clarifiante (à partir de 25 ans) est un soin efficace. Grâce à sa composition à base de gemme périodot, de chicorée sauvage, de mercuriale, de saumure thermale naturelle et d'eau d'hamamélis, elle harmonise l'épiderme. Elle donne à la peau adulte la force nécessaire pour affiner son grain et clarifier son teint. Le cycle de renouvellement cellulaire est de 28 jours. Le cycle de renouvellement cellulaire est de 28 jours. Pour accompagner ce rythme de régénération, la Cure Intensive s'utilise sur une période de 28 jours.



Cure Intensive pour Peaux Réactives

spray apaisant pour les peaux
hypersensibles et nerveuses

Aspect de peau
Peaux hypersensibles et sujettes aux rougeurs.

Les Cures Intensives, avec leurs trésors sélectionnés de la Nature sous forme rythmée, complètent le soin quotidien. Elles soutiennent la peau quand celle-ci a perdu son équilibre et réclame une impulsion complémentaire. Pour la peau hypersensible, stressée, nerveuse et ayant tendance aux rougeurs, la Cure Intensive pour Peaux Réactives est un soin efficace et fortifiant. Grâce à sa composition à base de la gemme tourmaline noire, de ficoïde à cristaux, d'anthyllide, de saumure thermale naturelle et d'eau de rose, elle harmonise l'épiderme. Elle rend la peau réactive plus résistante et l'aide à former une barrière. Le cycle de renouvellement cellulaire est de 28 jours. Le cycle de renouvellement cellulaire est de 28 jours. Pour accompagner ce rythme de régénération, la Cure Intensive s'utilise sur une période de 28 jours.



Bain de Vapeur pour le Visage

pour un nettoyage en profondeur,
libère les pores

Aspect de peau

Pour tous les aspects de peau, en particulier
les peaux impures, sujettes aux inflammations.

Le Bain de Vapeur pour le Visage prend soin de la peau : il dissout les impuretés, active le métabolisme sain de la peau et ouvre les pores. Convenant à tous les aspects de peau, et en particulier aux peaux mixtes et aux peaux impures à tendance inflammatoire, il prépare idéalement la peau à l'étape suivante du nettoyage en profondeur. Sa composition à base de pâquerette, de capucine et d'hamamélis stimule la circulation sanguine. Les impuretés se délogent plus facilement, leurs foyers disparaissent. Tamponnez localement un peu de Bain de Vapeur pour le Visage pour apaiser les impuretés.



Masque Purifiant

pour un nettoyage en profondeur,
clarifie et affine tous les aspects de peau

Aspect de peau

Tous les aspects de peau, en particulier
les peaux impures, sujettes aux inflammations.

Le Masque Purifiant nettoie en profondeur et clarifie la peau. Il est le soin nettoyant intensif idéal pour tous les aspects de peau, en particulier les peaux épaisses, à pores dilatés, impures ou grasses. Sa composition à base de capucine et d'hamamélis assouplit les pores et enrobe activement les sécrétions cutanées. Les impuretés se délogent facilement, les rougeurs s'atténuent et la peau s'apaise.



Masque Revitalisant

soin intensif raffermissant,
affine tous les aspects de peau

Aspect de peau

Pour tous les aspects de peau,
en particulier les peaux impures, à pores dilatés,
abimées par le soleil ou sujettes aux rougeurs.

Le Masque Revitalisant est un soin aux multiples facettes qui unifie le teint. Sa composition à base de plantes médicinales comme le coing, l'anthyllide et la camomille possède un effet clarifiant et lissant, même en cas de peau impure et à pores dilatés. Il apaise sensiblement, en particulier les tendances aux rougeurs, rafraîchit et soulage la peau abimée par le soleil. Les huiles végétales précieuses de jojoba et de noyau d'abricot, associées au germe de blé, aident la peau à se maintenir hydratée. La peau se sent immédiatement rafraîchie et raffermie.



Masque Restructurant

soin intensif lissant,
renforce les peaux matures

Aspect de peau

Peaux déshydratées, qui manquent de fermeté,
ou les peaux matures.

Le Masque Restructurant donne l'impulsion nécessaire au renouvellement de la peau mature, en manque de fermeté, ayant besoin de se régénérer et de s'hydrater. Sa composition à base de plantes médicinales comme la rose, la guimauve et la pensée sauvage stimule la capacité d'autorégénération de la peau. Eau de rose, extrait de pétale de rose et cire de rose ainsi que huile essentielle de rose, beurre de mangue, huile d'avocat et huile d'amande douce cajolent la peau tout en la nourrissant. La vitalité de la peau est soutenue et ses propriétés d'auto-hydratation sont activées. Pour une sensation de peau sensiblement lissée, reposée et un teint de rose.



Masque Apaisant

soin intensif relaxant,
renforce les peaux sensibles

Aspect de peau

Peaux sensibles, irritées et stressées.

Le Masque Apaisant aide en douceur la peau à retrouver son équilibre naturel. Pour les peaux sensibles, irritées et enclines aux rougeurs dues au stress, il est source de détente. Sa composition à base de plantes médicinales comme l'alchémille, la bourrache, le sarrasin et le bouillon-blanc apaise la peau. Ses précieuses huiles végétales de karité, de noix de macadamia et de noix de coco, associées à un extrait frais de pépin de coing et à de l'eau précieuse d'hamamélis, aident la peau à se maintenir hydratée. La peau reprend visiblement des forces et est durablement apaisée.



Masque Crème Nourrissant

soin intensif hydratant,
protège les peaux sèches

Aspect de peau

Peaux sèches, sensibles ou matures.

Le Masque Crème Nourrissant donne à la peau la sensation d'être dorlotée et protégée durablement du dessèchement et des irritations dues aux influences extérieures. Sa composition à base de coing et de rose active les propriétés d'hydratation de la peau et régule ses processus hydrolipidiques. Grâce à ses précieuses huiles végétales d'amande douce, d'avocat et de jojoba, il nourrit et protège l'épiderme avec attention. Le Masque Crème Nourrissant est un soin intensif adapté pour la peau sèche, délicate, ayant besoin de se régénérer ou abimée par les agressions extérieures. La peau se sent souple et douce. Elle apparaît fraîche et lissée.





Stick Éclat des Lèvres

soin précieux,
laisse les lèvres douces et soyeuses

Le Stick Éclat des Lèvres vient à la rescousse des lèvres sensibles ou sujettes au dessèchement. Sa composition à base de beurre de karité, de cire d'abeille, d'huile d'amande douce et d'anthyllide soigne et protège efficacement des influences externes. Pratique à emporter, il prend soin des lèvres et les rend douces, à la maison comme ailleurs.



Baume pour les Lèvres

soin régénérant,
protège les lèvres abimées

De texture souple, ce baume entoure l'épiderme délicat des lèvres et le protège des influences externes et des agressions climatiques. Sa composition à base d'anthyllide, de calendula, et de millepertuis réputé pour ses vertus cicatrisantes, associés aux cires et huiles végétales de haute qualité, nourrit et assouplit l'épiderme délicat des lèvres. Grâce à son action régénérante, le Baume pour les Lèvres convient également aux lèvres sèches ou fissurées, jusqu'aux ridules du pourtour de la bouche. De la poudre de soie authentique maintient l'élasticité des lèvres. Le Baume pour les Lèvres leur redonne la douceur du velours et laisse un parfum chaud et fleuri pendant longtemps. Un soin intensif pour des lèvres belles et douces.



Les peaux matures ont d'autres exigences. Leur besoin d'hydratation devient une question centrale, à laquelle répondent nos soins riches en extrait de pépin de coing, réservoir naturel d'eau, et de bryophyllum, gorgé de vitalité. La prêle riche en silice qui agit sur le tissu conjonctif, associée à la baie d'acerola antioxydante, et l'huile de pulpe d'argousier

riche en vitamine E, donnent à la peau l'impulsion dont elle a besoin pour se régénérer. Certes, nous ne pouvons pas remonter le temps, mais nous pouvons aider à préserver la vitalité de votre peau et à maintenir une sensation de fermeté et d'hydratation.

Les Soins Régénérants

La question n'est pas de paraître toujours plus jeune, mais toujours plus rayonnante. Les Soins Régénérants Dr. Hauschka ont été conçus pour la peau qui a perdu son élasticité et devient plus sèche – qui affiche son expérience de la Vie. Ils lui transmettent une vitalité contagieuse. Nos compositions sont formulées pour soutenir votre peau de manière ciblée sans entraver ses forces actives.



Crème Régénérante Contour des Yeux

soin régénérant, atténue les rides et ridules

Aspect de peau
Peaux matures et exigeantes.

La Crème Régénérante Contour des Yeux redonne de l'éclat aux yeux. Elle atténue les rides et stimule les fonctions naturelles d'autocorrection et de régénération de la peau. Sa composition à base de pépin de coing, de feuille de bouleau, de trèfle rouge, de baie d'acerola, d'argousier, d'huiles précieuses de noix de macadamia et de bourrache désengorge et régule le taux d'hydratation de la peau. La peau sèche du contour de l'œil est lissée et affinée. Les signes prématurés du vieillissement sont atténués. La Crème Régénérante Contour des Yeux revitalise l'épiderme grâce à ses extraits précieux de plantes médicinales.



Sérum Régénérant Jour/Nuit

soin hydratant et raffermissant,
revitalise la peau

Aspect de peau
Peaux matures et exigeantes.

Le Sérum Régénérant Jour/Nuit procure à la peau une nouvelle sensation de vitalité. Il stimule sa capacité naturelle à se régénérer. Sa composition à base de pépin de coing, de bryophyllum, de trèfle rouge et de miel de trèfle soutient les peaux matures, en leur apportant les substances dont elles ont besoin. Il atténue les rides et les ridules dues au dessèchement cutané, ravive les fonctions de la peau, régule le taux d'hydratation. La peau est visiblement raffermissée, son grain affiné. Même les peaux sensibles et sujettes aux rougeurs s'apaisent.



Crème de Jour Régénérante

soin lissant pour le visage,
soutient la régénération de la peau

Aspect de peau
Peaux matures et exigeantes.

La Crème de Jour Régénérante lisse la peau de manière visible. Revitalisante, elle stimule la capacité naturelle de la peau à se régénérer. Sa composition à base de bryophyllum, de trèfle rouge, de prêle, de baie d'acerola, de pétale de rose, d'huile d'avocat, d'huile de pépin de framboise et de beurre de karité procure un effet protecteur, stabilisant et restructurant. La Crème de Jour Régénérante rassemble des trésors de la Nature sélectionnés avec soin pour soutenir les capacités d'autorégénération de la peau.



Crème de Jour Régénérante Eclat du Teint

soin lissant pour le visage avec des pigments
minéraux, équilibre visiblement le teint

Aspect de peau
Peaux matures et exigeantes.

La Crème de Jour Régénérante Eclat du Teint lisse sensiblement la peau. Elle rafraîchit chaque carnation grâce à ses pigments minéraux réflecteurs de lumière subtilement teintants. Les légères pigmentations du visage sont compensées, les ridules atténuées. Résultat : un teint parfaitement unifié et rayonnant de vitalité. Sa composition à base d'extraits de plantes médicinales revitalisantes, comme le trèfle rouge, le bryophyllum et la prêle, stimule la peau dans son hydratation, tandis que les précieuses huiles d'avocat et d'olive la soutiennent dans sa force de régénération, la nourrissent et la protègent agréablement.



Crème Régénérante Cou et Décolleté

soin raffermissant,
atténue les ridules

Aspect de peau

Peaux matures et exigeantes.

La Crème Régénérante Cou et Décolleté revitalise la peau. Elle stimule les fonctions de l'épiderme et la capacité naturelle de la peau à se régénérer. Sa composition à base de guimauve, de feuille de bouleau, de trèfle rouge, d'huile de noix de macadamia et d'huile d'argan nourrit la peau intensément et améliore son taux d'hydratation. La Crème Régénérante Cou et Décolleté combine les propriétés d'ingrédients naturels précieux, pénètre rapidement et raffermi la peau.



Cure Intensive Régénérante

spray revitalisant pour
la peau mature

Aspect de peau

Peaux matures, présentant rides et ridules et ayant besoin de se régénérer.

Grâce à une sélection de trésors de la Nature sous forme rythmisée, les soins intensifs Dr. Hauschka complètent les soins quotidiens des peaux qui ont perdu leur équilibre naturel et ont besoin d'une impulsion pour se normaliser. La Cure Intensive Régénérante est un soin spécifique pour les peaux sèches et présentant des rides et ridules. Sa composition à base de tourmaline bleue, d'ambre, d'or, de lys blanc, de guimauve, de feuilles de ginkgo biloba et d'olivier, de gelée royale, de saumure naturelle de Bad Bentheim et d'eau de bois de santal stimule la capacité naturelle de la peau à se régénérer.



Cure Intensive Rééquilibrante

spray harmonisant pour la peau mature pendant la ménopause

Aspect de peau

Peaux matures, présentant des rougeurs et des troubles de la pigmentation.

Grâce à une sélection de trésors de la Nature sous forme rythmée, les soins intensifs Dr. Hauschka complètent les soins quotidiens des peaux qui ont perdu leur équilibre naturel et ont besoin d'une impulsion pour se normaliser. La Cure Intensive Rééquilibrante répond aux besoins spécifiques des peaux déséquilibrées pendant la ménopause. Sa composition à base de rubis, d'argentite, de gattilier, d'actée à grappes noires, de saumure naturelle de Bad Bentheim et d'eau de rose apaise et revitalise la peau. Elle aide à atténuer les taches pigmentaires pendant la période de la ménopause.



Crème pour les Mains Régénérante

soin intensif lissant, active les processus d'hydratation

Aspect de peau

Peaux matures et exigeantes.

La Crème pour les Mains Régénérante vous procure une sensation de peau lisse et satinée. Elle protège efficacement des influences extérieures de façon immédiate et durable. La composition à base d'huiles nourrissantes d'olive et d'avocat, ainsi que de beurre fondant de cacao améliore la fermeté et l'élasticité de la peau. L'association d'extraits de plantes médicinales comme le trèfle rouge revitalisant, le bryophyllum et le pépin de coing active les processus d'hydratation. Résultat : la capacité de résistance de la peau est améliorée, et ce jusqu'au bout des ongles ! Appliquée régulièrement, la crème stimule la force de régénération de la peau.



Lait pour le Corps Régénérant

soin raffermissant et fortifiant,
pour une peau lisse

Aspect de peau

Peaux matures et exigeantes.

Le Lait pour le Corps Régénérant stimule la capacité naturelle de la peau à se régénérer et la rend plus lisse et plus ferme. Avec son parfum de rose et d'orange enveloppant, sur un fond d'essences de bois précieux et de vanille, ce lait est un émerveillement pour les sens. Sa composition à base de cire de candelilla, de rose, de trèfle rouge, de prêle, de guimauve, de feuille de bouleau, d'huiles de jojoba et d'amande douce aide la peau à garder son élasticité. Ces extraits précieux de plantes médicinales maintiennent et régulent l'hydratation de la peau.





Nos produits maquillage sont élaborés avec des pigments minéraux d'origine naturelle qui se fondent visuellement dans la carnation individuelle. Ainsi, même les teintes foncées restent vibrantes,

sans avoir l'air artificiel. Ce monde de nuances si large a été développé en collaboration avec des Make-up Artists.

Le Maquillage

Pour nous le Maquillage est à la fois rayonnement et vie. C'est la raison pour laquelle notre ligne respecte et met en valeur votre individualité.



Fond de Teint

Base nourrissante et illuminatrice naturelle, pour tous les aspects de peau : une couvrance vibrante, de clair à medium, pour un teint parfait. La composition à base de pigments minéraux, d'extraits de plantes médicinales (notamment la grenade), ainsi que d'huiles de noix de macadamia et de coco protège la peau des influences extérieures et l'aide à préserver son hydratation.

01 macadamia

02 amande

03 châtaigne

04 noisette

05 muscade

06 noix*

07 pacane*



Concealer

Équilibre subtil : une couvrance naturelle et efficace pour camoufler les rougeurs et imperfections. La composition délicate associe des pigments minéraux à des extraits de plantes médicinales (notamment le calendula), ainsi qu'à du beurre de karité. Camoufle délicatement et laisse une agréable sensation de peau soignée.

01 macadamia

02 châtaigne

03 muscade

*Les nuances 06 et 07 ne sont pas disponibles dans tous les pays.



Concealer éclat

Lumière : un éclat naturel pour atténuer les signes de fatigue. La composition à base de pigments minéraux, d'extraits de plantes médicinales (notamment l'anthyllide), ainsi que d'huile d'amande douce préserve les zones délicates de la peau.

00 transparent



Poudre Libre

Légèreté et efficacité : la poudre très fine fixe le maquillage et atténue efficacement les brillances. La composition délicate et légère à base de pigments minéraux, d'extraits de plantes médicinales (notamment l'hamamélis), ainsi que de soie protège la peau, sans la dessécher, et la laisse merveilleusement douce.

00 transparent



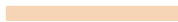
Poudre Compacte

Douce comme du velours : la Poudre Compacte atténue naturellement les brillances et crée un teint parfait. La composition à base de pigments minéraux, d'extraits de plantes médicinales, comme l'hamamélis, et de poudre de soie laisse une impression de peau veloutée, douce et soyeuse

01 macadamia



02 châtaigne



03 muscade



Poudre Compacte Correctrice

Pour un teint frais et parfait : grâce à ses nuances choisies avec soin, la Poudre Compacte Correctrice atténue les rougeurs et éclaircit les ombres pour un teint magnifiquement frais. L'association nourrissante de pigments minéraux et d'extraits de plantes médicinales, comme l'anthyllide et l'hamamélis, crée un teint parfaitement unifié.

00 transparente





Poudre Bronzante

Pour un teint ensoleillé : la poudre très fine donne un léger hâle à la peau – pour un teint radieux, naturellement rajeuni. La composition ensoleillée à base de pigments minéraux et d'extraits de plantes médicinales, comme l'hamamélis et la sauge, protège et nourrit la peau.

01 bronze



Duo Blush

Éclat enchanteur : ce blush deux tons permet de sculpter le visage et mettre en valeur les pommettes. La composition à base de pigments minéraux et d'extraits de plantes médicinales, comme la sauge et l'hamamélis, souligne les pommettes et donne un effet de peau merveilleusement nourrie.

01 abricot doux



02 pêche dewy



03 nectarine ensoleillée





Crayon Contour des Yeux

Créer des expressions uniques : la pointe douce souligne avec délicatesse la beauté individuelle des yeux. La composition délicate à base de pigments minéraux, d'extraits de plantes médicinales (notamment l'anthyllide), ainsi que de cire de coing et de beurre de karité nourrit la zone du contour de l'œil et la laisse douce et soyeuse.

01 noir



02 brun



03 bleu



04 vert



05 taupe



06 violet



Crayon Contour des Yeux nude

Comme les étoiles : la nuance nude, lumineuse et naturelle ouvre et illumine le regard. La composition délicate à base de pigments minéraux et d'extraits de plantes médicinales (notamment l'anthyllide), ainsi que de cire de coing et de beurre de karité nourrit la zone du contour de l'œil et la laisse douce et soyeuse.

00 nude





Trio Ombres à Paupières

Un regard scintillant : trois nuances harmonieuses qui illuminent, soulignent et animent le regard d'un éclat vibrant. Leur composition à base de pigments minéraux, d'extraits de plantes médicinales (notamment l'arbre à thé), ainsi que de soie nourrit la peau délicate du contour de l'œil.

01 saphir



02 jade



03 amétrine



04 pierre de soleil



Ombre à Paupières

Un regard éclatant : les Ombres à Paupières aux couleurs chatoyantes illuminent les yeux. La composition à base de pigments minéraux, d'extraits de plantes médicinales (notamment l'arbre à thé), ainsi que de soie nourrit la peau délicate du contour de l'œil.

01 albâtre



02 lapis-lazuli



03 rubellite



04 verdélite



05 ambre





Palette Yeux & Sourcils

Des yeux magnifiques : les couleurs veloutées et mates donnent de la profondeur au regard et rendent les sourcils merveilleusement expressifs. Sa composition à base de pigments minéraux, d'extraits de plantes médicinales (notamment le thé noir), ainsi que de soie nourrit l'épiderme délicat du contour de l'œil.

01 caillou



Eyliner liquide

Une ligne précise apparaît sur la paupière comme par magie. La composition à base de pigments minéraux et d'extraits de plantes médicinales nourrit l'épiderme sensible du contour de l'œil.

01 noir



02 brun





Mascara Précision

Pour un regard sensationnel : ce Mascara enveloppe et gaine chaque cil – pour un regard naturellement expressif. Sa composition à base de pigments minéraux, d'extraits de plantes médicinales (notamment l'euphrase), ainsi que de cire d'abeille protège les cils délicats.

01 noir



02 brun



03 bleu



Mascara Volume

Un regard si intense : ce Mascara allonge visiblement les cils et procure un réel volume. Sa composition à base de pigments minéraux, d'extraits de plantes médicinales (notamment le pépin de coing), ainsi que de soie et de cire de candelilla enveloppe chaque cil.

01 noir



02 brun



03 violet





Gel Cils & Sourcils

Magnifiquement dessiné : ce gel naturellement transparent dessine et structure les cils et les sourcils, pour un effet mascara intense. Sa composition à base de plantes médicinales, comme les feuilles de neem et l'euphrase, nourrit les cils et les sourcils.

00 transparent



Crayon Contour des Lèvres

Expert pour les lèvres : grâce à sa formulation spécifique, la mine douce et souple glisse sur les lèvres et en dessine le contour avec précision. Sa composition à base de pigments minéraux, d'extraits de plantes médicinales (notamment l'hamamélis), ainsi que d'huile de jojoba et de cire de rose prend soin des lèvres.

01 liriiodendron



02 hibiscus boisé



03 acajou boisé



04 cumaru



05 santal boisé



Crayon à Lèvres Précision

Une base efficace : une ligne invisible et riche en hydratation pour empêcher le rouge à lèvres et le gloss de déborder ou de filer. Sa composition à base d'extraits de plantes médicinales (notamment l'hamamélis), ainsi que de beurre de karité et de cire de rose prend soin des lèvres.

00 transparent





Rouge à Lèvres

Le secret des belles lèvres : une couleur intense et de doux reflets. Soin à base de pigments minéraux, d'extraits de plantes médicinales (notamment des pétales de rose), d'huile d'amande et de cire de carnauba.

01 laurier-rose	10 dahlia
02 mandevilla	11 amaryllis
03 camellia	12 paeonia
04 impatiens	13 bromelia
05 fuchsia	14 caralluma
06 azalea	15 apifera
07 orphin	16 pimprenelle
08 alcea	17 benoîte
09 fritillaire	18 lis orangé



Rouge à Lèvres Lumière

Lèvres délicates : texture crémeuse et lumineuse pour des reflets subtils. Soin à base de pigments minéraux, d'extraits de plantes médicinales (notamment cynorrhodon), ainsi que d'huile d'argan et de cire d'abeille pour des lèvres soyeuses.

01 majalis
02 rosanna
03 moschata
04 florentina
05 zambra
06 aprikola



Gloss

Lèvres chatoyantes : pour une sensation de douceur et des reflets lumineux. Sa composition à base de pigments naturels, d'extraits de plantes médicinales (notamment l'anthyllide), ainsi que de beurre de mangue et d'huile d'argousier hydrate et adoucit les lèvres.

01 baie de carissa



02 framboise



03 baie de mûrier



04 baie de goji



05 baie de cornouillier



06 tamarin



Gloss Resplendissance

Un baiser éclatant : le Gloss lumineux et doux apporte une touche de brillance aux lèvres. Sa composition à base de pigments naturels, d'extraits de plantes médicinales (notamment l'anthyllide), ainsi que de beurre de mangue et d'huile d'argousier hydrate les lèvres et les laisse douces.

00 transparent





Chaque produit, qu'il s'agisse de lait, d'huile, de crème ou de poudre possède sa personnalité propre. Nos soins pour le corps ont pour mission principale de soutenir et d'améliorer le rythme de circulation de la chaleur dans le corps. Ils soutiennent la formation

de chaleur et sa diffusion dans tout l'organisme. Les Soins pour le Corps Dr. Hauschka vous offrent de multiples possibilités pour vous relier véritablement à vous-même.

Le Soin du Corps

En développant les Soins pour le Corps Dr. Hauschka, nous tenons compte de l'être dans sa globalité et de l'ensemble de ses besoins. Il s'agit pour nous de soutenir le corps dans son activité grâce à des impulsions fortifiantes et équilibrantes et de l'aider à retrouver son équilibre.



Crème Douche

Soin nettoyant doux et nourrissant
au citron et à la citronnelle

Sa composition à base de précieux ingrédients naturels et d'huiles essentielles pures associe un soin doux à une fraîcheur vivifiante. Ses extraits de pépin de coing, aux vertus protectrices, activent les forces naturelles de la peau. Ses tensioactifs végétaux doux nettoient la peau avec délicatesse, tandis que ses huiles précieuses protègent et hydratent l'épiderme. Les notes de citron et de citronnelle apportent une fraîcheur vivifiante, pleine de légèreté.



Bain Citron Citronnelle

huile légère rafraîchissante pour le bain,
source de vitalité et d'énergie

Le parfum vivifiant et pétillant de citrons mûris au soleil vous met de bonne humeur. Associé à la senteur exotique de la citronnelle, il forme un mélange léger et gai, plein de joie de vivre. Ce bain prend soin de la peau en douceur, tout en l'activant grâce à la synergie tonifiante du citron et de la citronnelle qui se déploie dans l'huile de tournesol. Démarrez la journée en ayant fait le plein d'énergie, l'esprit libre, tous les sens éveillés !



Bain Moor Lavande

lait apaisant pour le bain,
enveloppe et protège la peau

Au cœur de cette composition finement élaborée d'extrait de marron d'Inde et de prêle se trouve l'extrait de moor, obtenu selon un procédé exclusif de fabrication rythmique. Dans la chaleur de l'eau, il déploie des trésors de protection pour la peau, soutenu par l'action douce des huiles d'avocat et d'amande douce.



Bain Rose

lait harmonisant pour le bain,
enchante l'âme

Eau de rose, huile essentielle de rose et extrait de pétale de rose confèrent à ce bain floral la surprenante richesse de la rose et y déploient douceur, sensualité et noblesse. Ce lait harmonisant, véritable baume pour l'âme, permet à votre esprit de se recentrer. Sa composition à base d'huile d'amande douce et de jojoba offre une merveilleuse sensation de douceur et de souplesse à la peau.



Bain Sauge

huile légère équilibrante pour le bain, réchauffe et vivifie à la fois

Grâce à sa composition à base d'huiles essentielles sélectionnées, ce bain réchauffe l'organisme et prévient les refroidissements – bienfait particulièrement apprécié en période de froid. Mais il possède également une action désodorisante, ce qui en fait un allié de choix pour le sport ou l'effort physique. En ablutions, il régénère les pieds gonflés et brûlants. Utilisé régulièrement, il agit sur la transpiration excessive des pieds, et rend la peau douce et souple. La sauge, connue notamment pour ses propriétés anti-inflammatoires, s'intègre aussi parfaitement dans le programme de soin de la peau impure.



Bain Caprices des Saisons

huile légère pour le bain aux aiguilles de pin, réchauffe, ouvre la respiration, détend

Particulièrement en période de mauvais temps, l'huile essentielle de pin est un allié précieux. Elle favorise la circulation sanguine cutanée et, associée à de l'eau chaude, elle réchauffe l'organisme en profondeur, pour un effet intense et durable. La note résineuse des aiguilles de pin aux vertus apaisantes libère la respiration. L'huile de jojoba soigne la peau tout en douceur. Un véritable bain-plaisir quand dehors il fait froid et que le vent souffle.





Après-Shampooing Jojoba et Guimauve

soin lissant pour les cheveux,
apporte de la souplesse

L'Après-Shampooing Jojoba et Guimauve est la touche de soin après le shampooing. Ses huiles de jojoba et de noix de macadamia lissent la structure capillaire et ses extraits de plantes médicinales au pouvoir régénérant comme la guimauve, le chêne et l'ortie, empêchent les cheveux et le cuir chevelu de se dessécher. Les protéines de lait et de blé les protègent et les fortifient à la fois. Les cheveux retrouvent souplesse et volume. Toniques et faciles à coiffer, ils retrouvent éclat et santé.



Lotion pour les Cheveux au Neem

lotion capillaire vivifiante,
fortifie les cheveux et le cuir chevelu

La Lotion pour les Cheveux au Neem donne de la brillance aux cheveux. Elle apporte naturellement du volume et renforce le cuir chevelu. Sa composition à base de neem, d'ortie, d'écorce de bouleau, d'arnica, de marron d'Inde et de racine de bardane renforce le cheveu et nourrit le cuir chevelu. La Lotion pour les Cheveux au Neem a un effet normalisant en cas de sécrétion excessive de sébum et peut par conséquent prévenir la formation des pellicules. Elle redonne du volume et de la résistance aux cheveux fins.



Huile pour les Cheveux au Neem

soin intensif restructurant,
apporte éclat et vigueur

L'Huile pour les Cheveux au Neem revitalise les cheveux et les rend plus souples. C'est un soin intensif, nourrissant et restructurant pour les cheveux secs, fragiles, ternes et fourchus. Cette huile est également adaptée en cas de cuir chevelu irrité, pour les cheveux permanentés et colorés, ou abîmés par le sèche-cheveux ou le soleil. Sa composition à base de neem, de camomille, d'huile de germe de blé et de romarin renforce les cheveux et les rend plus faciles à coiffer. L'Huile pour les Cheveux au Neem exploite les propriétés revitalisantes des extraits précieux de plantes médicinales et donne aux cheveux une nouvelle vitalité.



Déodorant Rose

soin doux et protecteur

Savoir que nous sommes prêts à affronter les défis du quotidien avec le sourire nous rassure, nous détresse. Notre Déodorant Rose est élaboré avec des ingrédients soigneusement sélectionnés pour une action déodorante et traitante d'une grande douceur. L'eau de Rose, par exemple, dispense son parfum tendre et élégant tandis que l'extrait aqueux d'alchémille aide à réguler les processus d'hydratation. Et cerise sur le gâteau : l'huile essentielle de rose se mêle à l'huile de jojoba pour apporter un confort extrême à la peau. Notre Déodorant à bille contient très peu d'alcool, et convient très bien pour les peaux sensibles à normales. Son pouvoir harmonisant et sa composition sans sels d'aluminium en font un compagnon discret, qui de plus ne tâche pas les vêtements.



Déodorant Sauge Menthe

soin rafraîchissant,
longue durée

Que nous fournissions un effort physique ou psychique, transpirer est vital. D'une part, cela régule la température du corps, d'autre part, cela permet d'éliminer les déchets du métabolisme et de constituer, avec le manteau acide de la peau, une barrière contre les germes nocifs pour la santé. Notre Déodorant Sauge-Menthe renferme, outre les extraits aqueux de sauge et d'hamamélis, deux ingrédients antimicrobiens et astringents par nature. L'interaction du parfum de caractère de la menthe avec le bouquet plus âpre de la sauge promet une fraîcheur longue durée. Nous refusons sciemment l'emploi des sels d'aluminium qui resserrent les pores. Notre Déodorant à bille possède une très bonne tolérance cutanée et ne laisse pas de trace sur les vêtements.



Lait pour le Corps Citron Citronnelle

soin rafraîchissant,
source de vitalité

Le parfum pur, pétillant et frais du Lait pour le Corps Citron Citronnelle réveille les sens, revitalise et donne de l'élan à la journée qui commence. Ce soin vivifiant est le complément idéal d'un style de vie sain et conscient. Citronnelle et huile essentielle de citron associées aux extraits de prêle restructurante et à la sauge fortifiante, apportent à la peau leurs vertus tonifiantes, vivifiantes et raffermissantes. L'extrait de coing préserve l'hydratation cutanée, tandis que les huiles de jojoba et d'olive nourrissent la peau intensément. Sa texture est rapidement absorbée.



Lait pour le Corps Coing

soin stimulant,
apporte légèreté tout au long de la journée

Discrète et pleine de retenue, la fragrance délicate du Lait pour le Corps Coing nous permet de nous recentrer sur l'essentiel et de nous ancrer dans la vie. Stabilisant et restructurant, le Coing, véritable don de la Nature pour ses vertus hydratantes, est utilisé dans ce lait sous forme de macérât de pépins. Transmettant ses propriétés à la peau, il dispense son hydratation en évitant le dessèchement cutané. Grâce à l'action combinée de précieuses huiles végétales. Les extraits tonifiants de prunelle et fortifiants de sauge favorisent l'équilibre naturel de la peau.



Lait Crème pour le Corps Lavande Bois de Santal

soin apaisant,
véritable source de sérénité

Sur des notes chaleureuses de bois de santal, qui enracinent et apportent sérénité, l'élégant et frais parfum de lavande du Lait Crème pour le Corps Lavande Bois de Santal libère l'esprit et clarifie la pensée... L'effet apaisant de ce lait permet à la peau de retrouver son équilibre naturel. Harmonisée par les extraits de mélisse et d'oxalis, elle est également renforcée dans sa fonction de barrière protectrice par l'action des huiles précieuses de noix de macadamia, de noyau d'abricot et d'avocat. La peau douce et veloutée

retrouve son confort.



Lait Crème pour le Corps Rose

soin harmonisant,
apporte réconfort et bien-être

Avec le Lait Crème pour le Corps Rose, la peau se sent comme dans un nid douillet. Le parfum de la rose et de l'orange sur fond de bois nobles enveloppe les sens. Sa texture crémeuse et nourrissante active les fonctions naturelles de protection de la peau et la renforce. La cire de rose, l'huile essentielle de rose et les extraits précieux de baie de cynorrhodon et de pétale de rose harmonisent la peau. Provenant des projets équitables de cueillettes biologiques et sauvages initiés par Dr. Hauschka au Burkina Faso, le beurre de karité, associé aux huiles d'amande et de jojoba, nourrit intensément. Résultat : la peau est douce comme du velours.



Lait Crème pour le Corps Amande

soin nourrissant,
câline et sublime la peau et les sens

Le Lait Crème pour le Corps Amande fait voyager nos sens : le parfum délicat des fleurs d'amandier rappelle les prémices du printemps, les notes sensuelles de son fruit nous transportent au cœur de la vie foisonnante d'un été italien. L'huile extraite des amandons, aux vertus lissantes et adoucissantes pour les peaux sèches et sensibles, est associée aux extraits de millepertuis apaisant et d'anthyllide équilibrante. Les extraits de coing et de guimauve régulent l'hydratation de la peau, qui retrouve alors toute sa douceur.



Après-Soleil

lait pour le corps,
favorise un bronzage long durée

Même avec une bonne protection solaire, la peau peut réagir au soir d'une journée de soleil. Surchauffée, légèrement irritée, elle tend à se dessécher. Elle a alors besoin d'un soin rafraîchissant et nourrissant pour l'aider à se ressourcer. En prime, le bronzage est prolongé.



Poudre de Soie

soin aérien,
pour une peau satinée de la tête aux pieds

La Poudre de Soie protège, équilibre et adoucit la peau. À base de soie authentique associée à l'amidon de riz et aux extraits de sauge, d'écorce de chêne et de gentiane, elle désodorise, apaise et équilibre l'épiderme. Sa composition de soie réduite en poudre très fine est exempte de substances irritantes. La peau prend un joli fini mat naturel et se sent, en particulier si elle est sensible, enveloppée par un voile protecteur aérien.



Huile de Soin Citron Citronnelle

soin pour le corps rafraîchissant,
raffermit la peau

Chaque jour, votre corps et votre peau ont besoin de fraîcheur, de tonus et de fermeté. L'Huile de Soin Citron Citronnelle revitalise et raffermi la peau. Sa composition associe le parfum stimulant des huiles essentielles naturelles, aux vertus nourrissantes et vivifiantes, à des huiles et extraits de plantes médicinales. Pour cette huile de soin, des ingrédients qui renforcent les fonctions de la peau tels que les feuilles de citronnelle, le gui, la prêle et l'écorce de citron fortifiante sont mélangés, pendant une semaine, avec de l'huile de tournesol de culture biologique, pour arriver à maturation selon un procédé rythmique bien défini. Dans cette phase, la préparation est chauffée à 37 °C, la température du corps humain. La base est mélangée avec précaution le matin et le soir. C'est ce procédé de fabrication qui permet de transmettre à l'huile toutes les propriétés des plantes médicinales.



Huile de Soin Prunelle

soin pour le corps fortifiant,
renforce la souplesse de la peau

L'Huile de Soin Prunelle améliore l'élasticité et la souplesse de la peau et constitue un soin nourrissant et réconfortant qui convient à toute la famille. Elle est le soin idéal pendant la grossesse, période où entretenir l'élasticité de sa peau est capital pour éviter les vergetures. Sa composition à base d'extraits de plantes médicinales comme la fleur de prunelle et la feuille de bouleau stimule les fonctions naturelles de la peau. L'huile de millepertuis, gorgée de soleil, et l'huile de jojoba améliorent l'élasticité et la tonicité de la peau. Pour cette huile de soin, les parties utilisées des plantes sont mélangées pendant une semaine à de l'huile de tournesol de culture biologique, pour arriver à maturation selon un procédé rythmique bien défini. Dans cette phase, la préparation est chauffée à 37 °C, la température du corps humain. La base est mélangée avec précaution le matin et le soir. C'est ce procédé de fabrication qui permet de transmettre à l'huile toutes les propriétés des plantes médicinales.



Huile de Soin Moor Lavande

soin pour le corps apaisant, enveloppe et protège la peau

Lorsque chaleur et force intérieure vous sont nécessaires, offrez à votre peau les bienfaits de l'Huile de Soin Moor Lavande. En entourant la peau d'une enveloppe protectrice, elle favorise le retour de votre force intérieure. Au centre de cette composition se tient l'extrait de moor, obtenu selon un procédé rythmique exclusif Dr. Hauschka, qui inclut les polarités lumière-obscurité, repos-mouvement. Vivifié par les substances de base de prêle et marron d'Inde, le précieux extrait travaille pendant plusieurs semaines : les processus figés au sein du moor s'animent à nouveau, produisant chaleur et vie. Par cette transformation, l'extrait de moor stimule la mobilité intérieure, réchauffe l'organisme et permet de se recentrer par rapport aux influences du monde extérieur. Enrichie par l'huile essentielle naturelle de lavande, cette composition éveille et éclaire les sens. Quand les temps sont rigoureux, elle renforce et protège notre vitalité de l'intérieur.



Huile de Soin Rose

soin pour le corps harmonisant, apporte réconfort et bien-être

Il est des moments où nos sens et notre peau aspirent à bénéficier d'un soin harmonisant et réparateur. C'est le temps de goûter aux bienfaits de l'Huile de Soin Rose. L'huile essentielle naturelle précieuse de rose et l'huile de jojoba, qui maintient l'hydratation, sont associées pour créer une huile de soin équilibrante et harmonisante qui donne souplesse à la peau, aide à calmer la nervosité et à faire face au surmenage. Pour cette huile de soin, les boutons séchés de la précieuse rose de Damas et l'huile de tournesol de culture biologique sont mélangés pendant une semaine, pour arriver à maturation, selon un procédé rythmique bien défini. Dans cette phase, la préparation est chauffée à 37 °C, la température du corps humain. Cette base est mélangée avec précaution le matin et le soir. C'est ce procédé de fabrication qui permet de transmettre à l'huile toutes les propriétés équilibrantes de la rose.



Huile de Soins Bouleau Arnica

soin pour le corps vivifiant
après l'exercice et le sport

Après le sport ou le sauna, ce soin revitalisant sera apprécié de tous. L'Huile de Soins Bouleau Arnica libère un parfum mentholé-citronné rafraîchissant tandis que l'huile de jojoba maintient l'hydratation de la peau qui devient douce et souple. Sa composition à base d'extraits de plantes médicinales active le métabolisme et stimule la circulation sanguine de la peau. Elle réchauffe les muscles courbaturés et les membres fatigués. Les ingrédients qui composent cette huile de soins renforcent les fonctions de la peau. L'arnica et les feuilles de bouleau, la racine de bardane et l'ortie, aux vertus revitalisantes, sont mélangées pendant une semaine à de l'huile de tournesol de culture biologique, pour arriver à maturation selon un procédé rythmique bien défini. Dans cette phase, la préparation est chauffée à 37 °C, la température du corps humain. La base est mélangée avec précaution le matin et le soir. C'est ce procédé de fabrication qui permet de transmettre à cette huile toutes les propriétés des plantes médicinales.



Crème pour les Mains

soin longue durée,
pénètre rapidement

La Crème pour les Mains cajole et prend soin des mains au quotidien. Sa composition à base de fleur de prunelle et d'anthyllide revitalisantes, associée à de la cire d'abeille et de l'huile de germe, préserve l'hydratation de la peau. Elle redonne souplesse et douceur y compris aux mains sèches, abîmées et rêches.



Huile pour les Ongles au Neem

soin fortifiant et nourrissant,
pour les ongles et les cuticules

L'Huile pour les Ongles au Neem est le soin des ongles sains et impeccables. Ce soin spécifique redonne aux ongles leur solidité et leur élasticité. Sa composition à base de neem, d'anthyllide et de camomille renforce la structure de l'ongle et soigne même les cuticules sensibles. La matrice de l'ongle est renforcée, favorisant une repousse saine.



Applicateur Huile pour les Ongles au Neem

soin fortifiant et nourrissant pour les ongles
et les cuticules, à emporter partout

Très pratique, l'Applicateur Huile pour les Ongles au Neem s'emporte partout. Trait par trait, il permet d'utiliser l'huile proprement et avec parcimonie. Un instant devant vous ? C'est le moment de prendre soin de vos ongles, à la maison comme à l'extérieur.



Crème Hydratante pour les Pieds

soin rafraîchissant,
revitalise les pieds

Que l'on travaille, fasse du sport ou tout simplement rien, il faut soigner ses pieds. La Crème Hydratante pour les Pieds s'utilise chaque jour, en soin simple, mais aussi en massage stimulant. Dans sa consistance crémeuse et rapidement absorbée se cache un soin intensif et hydratant particulièrement apprécié par les pieds très secs.



Crème Déodorante pour les Pieds

absorbe la transpiration,
rafraîchit et protège l'épiderme des pieds

La Crème Déodorante pour les Pieds rafraîchit et soutient l'équilibre de l'épiderme des pieds. La soie et la féculé de riz laissent une fine pellicule de poudre sur le pied et absorbent la transpiration. Cette crème combat la production excessive de transpiration et réduit l'émission d'odeurs déplaisantes. Sa composition à base d'huiles essentielles de romarin, de sauge et de verge d'or véritable régule et revitalise la peau des pieds en la rendant souple, agréablement sèche et protégée.



Lotion Tonifiante pour les Jambes

soin revitalisant,
allège et rafraîchit

La Lotion Tonifiante pour les Jambes procure un soin rafraîchissant. Elle soulage les jambes lourdes et prévient les gonflements. Les jambes fatiguées se sentent à nouveau légères. Sa composition à base de bourrache, de romarin et d'huile de ricin stimule et revitalise la peau tout en prévenant la sécheresse cutanée. La Lotion Tonifiante pour les Jambes est un soin stimulant quotidien. Les personnes qui restent longtemps assises ou qui, au contraire, passent de nombreuses heures debout apprécieront cette nouvelle sensation de vigueur dans leurs jambes. Même les bras fatigués se sentent plus légers.



La gamme spécifique Dr. Hauschka Med a été élaborée d'après les connaissances scientifiques les plus récentes et avec la collaboration d'esthéticiennes, de médecins et de laboratoires de test indépendants. Son efficacité est démontrée par des études scientifiques. Notre compétence s'appuie sur plus de 80 années

d'expérience des laboratoires pharmaceutiques WALA Heilmittel GmbH. C'est dans le même bâtiment que prennent naissance les médicaments WALA, les produits Dr. Hauschka et Dr. Hauschka Med.

Les Soins Spécifiques

Par leur action protectrice et équilibrante, les soins Dr. Hauschka Med font plus que simplement prendre soin. Ils préviennent et stabilisent. La gamme Dr. Hauschka Med répond aux besoins de la peau très sèche ou à tendance atopique, mais aussi des lèvres présentant des picotements localisés, et des dents et gencives ayant besoin de protection et d'équilibre.



Crème pour le Visage à la Ficoïde à Cristaux

soin quotidien du visage
pour la peau très sèche et desquamante

renforce la peau
à tendance atopique

La Crème pour le Visage à la Ficoïde à Cristaux n'est pas seulement un soin nourrissant qui répond aux besoins spécifiques de la peau. Très rapidement absorbée, elle laisse une immédiate sensation de confort.

- › Réduit la sensation de tiraillements et prévient les démangeaisons
- › Renforce la fonction barrière naturelle de la peau
 - › Est vite absorbée, ne laisse pas de film gras
 - › À base d'huile de pavot blanc qui apporte ses bienfaits à la peau très fine
 - › Convient comme base de maquillage



Lait pour le Corps à la Ficoïde à Cristaux

soin quotidien du corps
pour la peau très sèche et desquamante

renforce la peau
à tendance atopique

Le Lait pour le Corps à la Ficoïde à Cristaux a été élaboré pour le soin quotidien de la peau extrêmement sèche, desquamante et en complément du soin pour la peau à tendance atopique. Il renforce l'épiderme dans sa fonction de barrière protectrice, lui donne un aspect soigné et apporte durablement une agréable sensation de confort et de bien-être.

- › Réduit la sensation de tiraillements et prévient les démangeaisons
- › Renforce la fonction barrière naturelle de la peau
 - › Est vite absorbé, ne laisse pas de film gras



Crème Intensive à la Ficoïde à Cristaux

soin local pour la peau très sèche
avec tendance aux démangeaisons

rééquilibre la peau
à tendance atopique

Ce soin s'adresse à tous ceux qui connaissent ces instants désagréables où la peau peut devenir extrêmement sèche et présenter une tendance aux démangeaisons – notamment au niveau du visage, des plis des coudes ou de l'arrière des genoux. Pour ces phases, la Crème Intensive à la Ficoïde à Cristaux est un soin local efficace qui améliore le taux d'hydratation de la peau. Elle aide la peau à retrouver sa fonction barrière et à rétablir son équilibre naturel.

- › Réduit immédiatement la sensation de démangeaison
- › Aide les zones particulièrement sèches de la peau à se réguler naturellement
- › Stabilise la fonction barrière naturelle de la peau



Crème Potentilla ultra-apaisante

soin local de la peau
avec tendance aux rougeurs,
irritations et démangeaisons

Cela commence par une petite rougeur et une sensation de démangeaison qui peuvent, en un rien de temps, devenir vraiment dérangeantes. Quand ces manifestations persistent, alors la peau mérite une attention toute particulière. Avec la Crème Potentilla ultra-apaisante, la peau irritée retrouve son équilibre. Véritable soin SOS, elle permet de briser le cercle vicieux des manifestations liées à la tendance aux démangeaisons. Celles-ci sont rapidement apaisées, dès les premiers signes de rougeur.

- › Soin apaisant pour les zones de la peau sujettes aux irritations
- › Apaisement rapide dès les premiers signes de rougeurs et de démangeaisons



Soin des Lèvres Labimint

calme les lèvres
en cas de tiraillements

Au cœur de cette composition agréablement rafraîchissante se trouvent les sucres fraîchement pressés de calendula et d'échinacée, réputés pour leurs pouvoirs apaisants et régénérants. Les sucres de plantes médicinales, 100% purs, sont complétés par l'huile de jojoba aux vertus adoucissantes, l'extrait de sauge à l'action purifiante et l'extrait de menthe à la fraîcheur apaisante.

- › Rafraîchit et soulage les lèvres en cas de tensions et de picotements
- › Dès les premiers signes de picotements
 - › Des lèvres soignées, douces comme du velours, sans tiraillements



Dentifrice Fortifiant à la Menthe

renforce les gencives
protège efficacement de l'inflammation

Des gencives résistantes et une hygiène buccale méticuleuse sont les meilleures conditions pour avoir une dentition saine. Il est donc important de stabiliser la flore buccale pour éviter le développement des bactéries. Se nettoyer régulièrement les dents après chaque repas avec un dentifrice fortifiant aide à lutter contre la plaque dentaire, le tartre et les problèmes de gencives.

- › Action apaisante efficace
- › Utilisé régulièrement, élimine la plaque dentaire et lutte contre la formation du tartre et les problèmes de gencives
- › Fortifie les gencives et renforce la résistance des vaisseaux sanguins
 - › Équilibre et stabilise la flore buccale
 - › Permet de garder une haleine fraîche



Dentifrice Salin Sensitivité

action assainissante douce
pour dents sensibles

sans menthol

Lorsque les cols dentaires sont dénudés ou fragilisés, les dents deviennent sensibles. Le brossage devient alors un geste complexe susceptible d'aggraver la situation. Comment dans ce cas réussir un nettoyage en profondeur des dents, indispensable à leur santé ? En utilisant un dentifrice suffisamment doux mais également protecteur contre la plaque dentaire, le tartre et les caries. Des dents soigneusement lavées, des gencives stables et une muqueuse buccale renforcée, tels sont les bénéfices du Dentifrice Salin Sensitivité.

- › Pour les dents sensibles présentant des cols fragilisés ou dénudés
- › Utilisé régulièrement, contribue à éliminer la plaque dentaire et prévient ainsi la formation de tartre et de caries
- › Assure une haleine fraîche grâce aux propriétés assainissantes de ses huiles essentielles
 - › Renforce la muqueuse buccale
- › Sans menthe ni menthol, peut être conseillé en homéopathie



Bain de Bouche à la Saugé

renforce et raffermir
les gencives

rafraîchit l'haleine

Les bains de bouche ont une action complémentaire avérée dans le nettoyage des dents. Ils rafraîchissent l'haleine et, là où la brosse à dents et le fil dentaire ne peuvent accéder, ils prennent le relais pour assurer l'hygiène.

- › Fortifie et raffermir les gencives
- › Apaise et stabilise la flore buccale
- › Possède une action assainissante qui permet de garder durablement l'haleine fraîche
 - › Prêt à l'emploi



Lors des soins en institut, nos esthéticiennes font plus que vous toucher avec leurs mains douces ou de fins pinceaux. En respectant votre aspect de peau et en utilisant nos produits, l'Esthéticienne Dr. Hauschka vous transmet ce savoir développé

par Elisabeth Sigmund : les précieux bienfaits d'une relaxation profonde et d'impulsions efficaces. Votre peau se fait alors belle d'elle-même.

Les Soins en institut

Tous nos soins commencent par un bain de pieds. Comme tant d'autres choses chez Dr. Hauschka, cela peut sembler inattendu. Cette étape permet véritablement de soulager la tête et l'intellect pour revenir à soi-même.

Soin Plénitude pour le Visage, le soin signature Elisabeth Sigmund

L'art du toucher, éveille légèreté
et équilibre intérieur

Le Soin Plénitude pour le Visage est unique. Cette méthode développée par Elisabeth Sigmund, la co-fondatrice de la Cosmétique Dr. Hauschka, respecte les rythmes naturels et soutient les fonctions cutanées. Savourez les doux effleurages aux pinceaux, les masques enveloppants, les compresses parfumées et les produits de soin intensif. Pour un traitement relaxant, purifiant et infiniment bienfaisant. Profitez en toute confiance du savoir-faire de la Cosmétique Dr. Hauschka et savourez cette sensation de légèreté et d'équilibre intérieur.

120 Min.* | Bain de pieds ; effleurage des jambes et des pieds ; lissage des cheveux, détente du cou et de la nuque ; effleurage des bras et des mains ; nettoyage, tonification ; bain de vapeur, masque purifiant ; stimulation lymphatique ; cure, masque ; effleurage du décolleté ; compresse chaude humide sur la nuque et les épaules ; soin de jour/soin de nuit ; sur demande : élimination douce des impuretés, correction des sourcils, maquillage

*Durée conseillée (en France),
ces durées peuvent varier selon votre esthéticienne.

Soin Sublimé pour le Visage

Moments de douceur, pour se relaxer
et retrouver une énergie nouvelle

Offrez à quelqu'un que vous aimez ou à vous-même un cadeau tout particulier. Un Soin Plénitude pour le Visage enrichi par des gestes qui dénouent en douceur les tensions de la nuque et du dos. Corps, âme et esprit reçoivent des impulsions bienfaisantes, pour une sensation de relaxation et une énergie renouvelée.

Fermez les yeux, vous êtes recentré sur vous-même.

135 Min.* | Bain de pieds ; effleurage du dos ; effleurage des jambes et des pieds ; lissage des cheveux, détente du cou et de la nuque ; effleurage des bras et des mains ; nettoyage, tonification ; bain de vapeur, masque purifiant ; stimulation lymphatique ; cure, masque ; effleurage du décolleté ; compresse chaude humide sur la nuque et les épaules ; soin de jour/soin de nuit ; sur demande : nettoyage en profondeur, correction des sourcils, maquillage

*Durée conseillée (en France),
ces durées peuvent varier selon votre esthéticienne.

Soin Revitalisant pour le Visage

Suscite une énergie fraîche
et procure une respiration à la peau

Comme une journée à la mer ou une promenade dans les bois : avec ce soin revitalisant, vous donnez un coup de pouce à votre peau fatiguée. Le Masque Purifiant lui permet de respirer à fond, les doux effleurages la désengorgent et les compresses parfumées lui offrent fraîcheur et énergie. Savourez le résultat : une peau rayonnante de beauté et une nouvelle vitalité de la tête aux pieds. Idéal au changement de saisons.

105 Min.* | Bain de pieds ; lissage des cheveux, détente du cou et de la nuque ; nettoyage, tonification ; bain de vapeur, masque purifiant ; stimulation lymphatique ; cure, masque ; effleurage du décolleté ; compresse chaude humide sur la nuque et les épaules ; soin de jour/soin de nuit ; sur demande : élimination douce des impuretés, correction des sourcils, maquillage

*Durée conseillée (en France),
ces durées peuvent varier selon votre esthéticienne.

Soin Harmonisant pour le Visage

Pour oublier l'agitation
du quotidien

Une respiration calme, une chaleur réconfortante, un sentiment de sécurité. Ce soin apaisant pour le visage est l'occasion de vous recentrer. Oubliez l'agitation du quotidien : effectués manuellement et aux pinces doux, les mouvements rythmiques activent en douceur la circulation lymphatique, soutenus par des produits efficaces. Les cures et masques précieux complètent cette expérience. Retrouvez votre propre rythme.

90 Min.* | Bain de pieds ; lissage des cheveux, détente de la nuque et des épaules ; nettoyage, tonification ; stimulation lymphatique ; cure, masque ; effleurage du décolleté ; compresses chaudes humides sur la nuque et les épaules ; soin de jour/de nuit ; sur demande : maquillage

*Durée conseillée (en France),
ces durées peuvent varier selon votre esthéticienne.

Soin Pureté pour le Visage

Pour un teint rayonnant

Le nettoyage équivaut à une respiration en profondeur. Ce soin intensif offre à votre peau une sensation de liberté et de légèreté, pour qu'elle rayonne. Le Bain de Vapeur pour le Visage ouvre les pores, puis le Masque Purifiant les nettoie en profondeur tout en affinant le grain de peau, la stimulation lymphatique aux pincesaux apporte son effet désengorgeant et stimule visiblement les forces d'auto-nettoyage naturelles. Un vrai souffle de fraîcheur.

75 Min.* | Bain de pieds ; lissage des cheveux, détente de la nuque et des épaules ; nettoyage, tonification ; bain de vapeur, nettoyage en profondeur, masque purifiant ; stimulation lymphatique ; cure ; soin de jour/de nuit ; sur demande : correction des sourcils, maquillage

*Durée conseillée (en France), ces durées peuvent varier selon votre esthéticienne.

Soin « Un Temps pour Moi » pour le Visage

Un cadeau à s'offrir,
pour prendre soin de soi et se revitaliser

Envie d'un soin ressourçant ? D'une cure revitalisante ? Du parfum apaisant de la lavande ou de la fraîcheur de la citronnelle ? Même si le temps vous est compté, cette heure vous appartient. Savourez les doux effleurages sur le visage et le décolleté, les bienfaits de cures, de masques et de soins sur-mesure. Pour ce rendez-vous avec soi, on trouve toujours le temps.

60 Min.* | Lissage des cheveux, détente du cou et de la nuque ; nettoyage, tonification ; cure, masque ; effleurage du décolleté ; compresses chaudes humides sur la nuque et les épaules ; soin de jour/soin de nuit ; sur demande : correction des sourcils, maquillage

*Durée conseillée (en France), ces durées peuvent varier selon votre esthéticienne.

Soin Clarifiant pour le Visage

Un nettoyage en profondeur spécialement conçu pour la peau impure, avec tendance aux inflammations

Si votre peau a besoin d'être apaisée et clarifiée, ce soin intensif est fait pour vous. Bain de Vapeur et Masque Purifiant ouvrent et nettoient les pores en profondeur, tandis qu'une cure sur-mesure et un masque apportent leurs bienfaits apaisants. Ce soin permet à la peau sujette aux inflammations, de s'apaiser et de retrouver son équilibre naturel. Une décision claire et nette pour une jolie peau.

60 Min.* | Bain de pieds ; lissage des cheveux, détente du cou et de la nuque ; nettoyage, tonification ; bain de vapeur, nettoyage en profondeur, masque purifiant ; cure ; soin de jour/soin de nuit ; sur demande : correction des sourcils, maquillage

*Durée conseillée (en France), ces durées peuvent varier selon votre esthéticienne.

Soin Raffermissant pour le Visage

Pour une beauté intemporelle et une peau lissée

La beauté est radieuse ; votre éclat intérieur est révélé au monde extérieur quand vous vous sentez bien dans votre peau. Ce soin stimule efficacement les processus de régénération au cœur de votre peau pour un teint frais et lissé. Le Soin Plénitude pour le Visage enrichi d'un soin intensif lissant pour la zone du contour de l'œil et délicatement raffermissant pour le cou. Pour une beauté intemporelle à tout âge de la vie.

135 Min.* | Bain de pieds ; effleurage des jambes et des pieds ; lissage des cheveux, détente du cou et de la nuque ; effleurage des bras et des mains ; nettoyage, tonification ; bain de vapeur, masque purifiant ; stimulation lymphatique ; cure, masque ; effleurage du décolleté ; compresses raffermissantes pour les yeux et le cou ; compresse pour la nuque et les épaules ; soin de jour/soin de nuit ; sur demande : élimination douce des impuretés, correction des sourcils, maquillage

*Durée conseillée (en France), ces durées peuvent varier selon votre esthéticienne.

Pause Délassante des Yeux

Un moment relaxant
et rafraîchissant

Nos yeux rient, pleurent et nous montrent le monde entier. De belles, mais parfois épuisantes, sollicitations en perspective. Ce soin revitalisant apporte détente et fraîcheur à l'épiderme délicat de la zone oculaire. Un lissage en douceur sur le front et le contour de l'œil stimule le flux lymphatique tout en le désengorgeant, les compresses de Lotion Fraîcheur pour les Yeux soignent et revitalisent. En bref : un coup de frais pour les yeux fatigués.

15 Min.* | Détente du cou et de la nuque ; stimulation du flux lymphatique ; lissage du front ; effleurages pour les yeux ; lotion fraîcheur pour les yeux

*Durée conseillée (en France), ces durées peuvent varier selon votre esthéticienne.

Soin Relaxant pour le Corps

Un toucher bienfaisant,
pour s'harmoniser de la tête aux pieds

Faites l'expérience de l'art du toucher dans sa forme la plus pure : des effleurages rythmiques des pieds à la racine des cheveux pour harmoniser et stimuler le flux lymphatique. Un soin précieux pour le corps qui touche bien plus que votre peau. Un soin qui agit. Bienfaisant, apaisant, recentrant. Bienvenue dans votre équilibre.

90 Min.* | Bain de pieds ; effleurages du dos, des jambes et des pieds, des bras et des mains, du ventre, du décolleté, du visage et de la tête

*Durée conseillée (en France),
ces durées peuvent varier selon votre esthéticienne.

Soin Revitalisant pour les Jambes

Pour des jambes fermes
et merveilleusement légères

Des jambes toniques, énergiques et merveilleusement légères – qu'il est bon de se sentir porté ainsi toute la journée. Avec des gestes ciblés, ce soin leur redonne vie et, en cure régulière, il raffermi sensiblement les tissus. Le flux lymphatique et l'irrigation sanguine sont agréablement stimulés, contribuant ainsi à un soulagement de la cellulite. Savourez votre nouvelle liberté de marcher.

45 Min.* | Bain de Pieds ; effleurages des hanches, du sacrum et des jambes ; repos

*Durée conseillée (en France),
ces durées peuvent varier selon votre esthéticienne.

Enveloppement pour le Corps aux Huiles Précieuses

Un instant délicieux,
pour soigner et renforcer

Des huiles chaudes. Des arômes riches. Une peau veloutée. Ce soin vous invite à ouvrir vos sens et à savourer un vrai moment de délicatesse. Des effleurages doux et des huiles fortifiantes chouchoutent le corps, réchauffent l'âme. Les Huiles de Soin Dr. Hauschka vous enveloppent de leurs senteurs précieuses et transmettent intensément toutes leurs vertus. Un instant délicieux, aux bienfaits qui perdurent encore longtemps après le soin.

60 Min.* | Application d'une Huile de Soin chaude ; effleurages du dos, des jambes et des pieds, des bras et des mains, du ventre, du décolleté ; étuvage

*Durée conseillée (en France),
ces durées peuvent varier selon votre esthéticienne.

Soin Relaxant pour le Dos

Apaise et ouvre la respiration
en profondeur

Notre dos définit notre posture et absorbe nombre de tensions. Accordez-lui de l'attention avec le soin relaxant Dr. Hauschka. Praticué régulièrement, il dénoue même les tensions les plus tenaces. Les effleurages du dos, des bras et des mains apaisent tout en favorisant l'ouverture de la respiration. Afin que vous puissiez affronter, droite et sereine les défis de la journée.

30 Min.* | Bain de pieds ; effleurages du dos, des bras et des mains

*Durée conseillée (en France),
ces durées peuvent varier selon votre esthéticienne.



Soin Purifiant pour le Dos

nettoie et affine le grain de peau,
pour un dos merveilleusement détendu

Montrez votre dos dans toute sa beauté. Avec ce soin intensément purifiant et nourrissant vous accordez à votre dos une attention vivifiante. Le Masque Purifiant nettoie en profondeur et affine le grain de peau. Avec un masque Dr. Hauschka et un soin sur-mesure, voici votre dos beau et détendu. L'Été peut commencer

45 Min.* | Bain de pieds ; lissage des cheveux ; pré-nettoyage et tonification ; nettoyage des pores, masque purifiant ; soins intensifs, soin final

*Durée conseillée (en France),
ces durées peuvent varier selon votre esthéticienne.

Soin Revitalisant pour les Mains

Soin relaxant pour les mains,
chouchoute la peau

A la fois fortes et sensibles, vos mains explorent le monde et sont à l'ouvrage chaque jour. Ce soin leur offre ce qu'elles réclament : un bain parfumé qui nourrit la peau, des effleurages des bras et des mains qui détendent et font du bien. Un petit remerciement pour ces compagnes zélées, idéal en combinaison avec d'autres soins.

40 Min.* | Bain pour les mains, soin des ongles, effleurages des bras et des mains, masque pour les mains

*Durée conseillée (en France),
ces durées peuvent varier selon votre esthéticienne.

Soin Revitalisant pour les Pieds

Détend les pieds,
chouchoute la peau

Comme une promenade sur le sable, une danse pieds nus, ce soin redonne vie aux pieds fatigués. Un bain de pieds chaud vous délasse et vous recentre ; un masque bienfaisant chouchoute la peau, de doux effleurages des jambes et des pieds favorisent le désengorgement. Un bon « remontant » pour le corps et l'esprit – idéal en combinaison avec d'autres Soins Dr. Hauschka.

40 Min.* | Bain de pieds ; soin des ongles, effleurages des jambes et des pieds ; masque pour les pieds

*Durée conseillée (en France),
ces durées peuvent varier selon votre esthéticienne.



Impressum

Art.-Nr. 410 004 756
© 2018 WALA Heilmittel GmbH
Cosmétique Dr. Hauschka
des laboratoires
WALA Heilmittel GmbH
73085 Bad Boll/Eckwälden
ALLEMAGNE

Informez-vous. Échangez. Interconnectez.

Retrouver Dr. Hauschka sur les réseaux sociaux :
www.facebook.com/DrHauschkaFrance
www.instagram.com/drhauschkafrance
[#drhauschkalive](https://www.instagram.com/drhauschkalive)

Les produits cosmétiques Dr. Hauschka sont en vente chez les esthéticiennes Dr. Hauschka, dans les magasins de produits naturels et diététiques, les pharmacies spécialisées en phytothérapie et une sélection de grands magasins.

FRANCE – WALA France

9, rue Pierre Dupont, 75010 Paris
Tél. +33 1 43 55 45 50
contact@drhauschka.fr, www.drhauschka.fr

BELGIQUE – WALA Nederland BV

Verrijn Stuartlaan 48, 2288 En Rijswijk
Tél. +31 70 3955095
info@drhauschka.be, www.drhauschka.nl

SUISSE – WALA Schweiz GmbH

Bärenplatz 2, 3011 Bern
Tél. +41 31 3888010
info@wala.ch, www.drhauschka.ch

CANADA – Oasis Esthetique Distribution Inc.

1231 Ste Catherine Ouest, Suite 303, Montréal, Québec, H3G 1P5
Tél. +1 800 6636226
info@drhauschka.ca, www.drhauschka.ca

Les adresses de nos 40 partenaires internationaux en un clic :
www.drhauschka.com

WALA Dr. Hauschka®, Dr. Hauschka Med®, Dr. Hauschka CulturCosmetic®
et CulturCosmetic® sont des marques déposées des Laboratoires
WALA Heilmittel GmbH.



www.dr.hauschka.com
@drhauschkalive